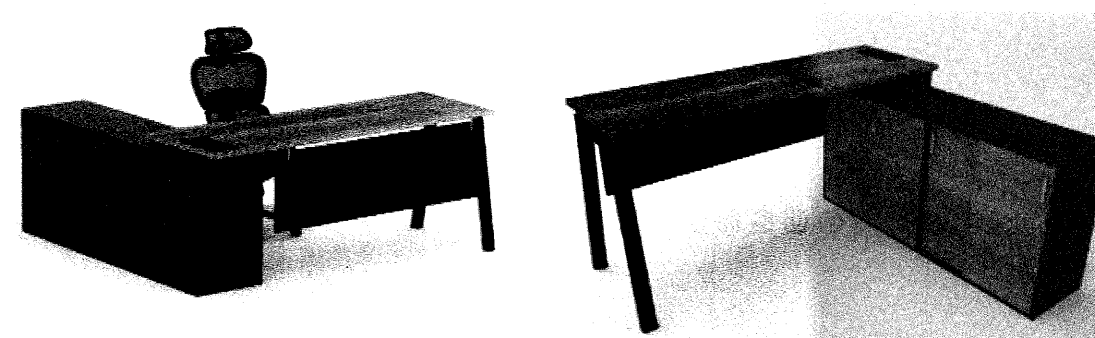


สารบัญแบบ

DWG NO.	DESCRIPTION
306 A-01	สารบัญแบบ , รายการประกอบแบบ
306 A1-01	ผังเฟอร์นิเจอร์ ห้องเจ้าหน้าที่ ชั้นที่ 3
306 A1-02	ผังงานฝ้าตากแต่ง ห้องเจ้าหน้าที่ ชั้นที่ 3
306 A1-03	ผังงานผนังตากแต่ง ห้องเจ้าหน้าที่ ชั้นที่ 3
306 A1-04	ผังงานพื้นตากแต่ง ห้องเจ้าหน้าที่ ชั้นที่ 3
306 A1-05	ผังงานตัวรับ ห้องเจ้าหน้าที่ ชั้นที่ 3
306 A1-06	ผังงานแสงสว่างไฟฟ้า ห้องเจ้าหน้าที่ ชั้นที่ 3
306 A2-01	รูปด้าน - E1, E2
306 A3-01	แบบขยายฝ้าตากแต่ง
306 A3-02	แบบขยายพื้นและผนังตากแต่ง
306 A3-03	แบบขยายผนังกันตากแต่ง , แบบขยายตู้สูงตากแต่ง
306 A4-01	รูปทัศนียภาพ 1
306 A4-02	รูปทัศนียภาพ 2

รายการประกอบแบบงานครุภัณฑ์ (เฟอร์นิเจอร์)

2.10 T-7 โต๊ะทำงานเจ้าหน้าที่ตัว L



รายละเอียดคุณลักษณะดังนี้

- ขนาดไม่น้อยกว่า 160x180x75 ซม. (กว้างxลึกxสูง)
- ท็อปโต๊ะไม่ปาร์ติเคิลบอร์ด ปิดผิวด้วยเมลามีน ความหนาไม่น้อยกว่า 25 มม. (เลือกสีภายหลัง)
- แผ่นบังไฟ ผลิตจากไม้ปาติเกิ้ล ความหนาไม่น้อยกว่า 19 มม. ปิดผิวด้วยเมลามีน (เลือกสีภายหลัง)
- มีผู้เก็บเอกสาร ผลิตจากไม้ปาติเกิ้ล ความหนาไม่น้อยกว่า 19 มม. ปิดผิวด้วยเมลามีน (เลือกสีภายหลัง)
- ขาเหล็กพ่นสีอุตสาหกรรม (เลือกสีภายหลัง)
- มีช่องสำหรับสายปลั๊ก

1.5 C-3 เก้าอี้สำนักงาน



รายละเอียดคุณลักษณะดังนี้

- ขนาดไม่น้อยกว่า 55x54x88 ซม. (กว้างxลึกxสูง)
- เบาะและพนักพิงหุ้มด้วยหนังสังเคราะห์ PU สีดำ
- โครงและขา เหล็กชุบโครเมียม รูปตัวซี
- รับน้ำหนักได้ไม่น้อยกว่า 120 กก.

1.4 C-2 เก้าอี้สำนักงาน



รายละเอียดคุณลักษณะดังนี้

- ขนาดไม่น้อยกว่า 59x62x92-104 ซม. (กว้างxลึกxสูง)
- เบาะและพนักพิงหุ้มด้วยหนังสังเคราะห์ PU สีดำ
- โครงและขา เหล็กชุบโครเมียม
- มีใช้ปรับระดับ สูง-ต่ำ
- ลูกล้อ PU
- รับน้ำหนักได้ไม่น้อยกว่า 120 กก.



มหาวิทยาลัยเทคโนโลยีราชมงคลกรุงเทพ

ชื่อโครงการ :

ปรับปรุงสิ่งก่อสร้าง ชั้นที่ 2, ชั้นที่ 3, ชั้นที่ 17 อาคารปฏิบัติการเทคโนโลยีเชิงสร้างสรรค์ (พื้นที่เทคนิคกรุงเทพ) จำนวน 1 งาน

อธิการบดี มหาวิทยาลัยเทคโนโลยีราชมงคลกรุงเทพ	ลายเซ็น
รศ.พิชัย จังกรมณี	
รองอธิการบดี มหาวิทยาลัยเทคโนโลยีราชมงคลกรุงเทพ	ลายเซ็น
ผศ.ตลธรรม เอพิทามนต์	
คณะกรรมการจัดทำแบบและรายการงานก่อสร้าง	ลายเซ็น
ประธานกรรมการ ผศ.ชำนาญ น้อยพิทักษ์	
กรรมการ ผศ.วุฒิวัฒน์ คงรัตนประเสริฐ	
กรรมการ นายปิยะพงษ์ คำคุณ	
กรรมการ นายคณิศาน อัครชัยสุวิกรม	
กรรมการและเลขานุการ น.ส.เพียงเพ็ญ อภัยพัทธ์	
คณะกรรมการตรวจรับแบบ	ลายเซ็น
ประธานกรรมการ นายยุทธนา แก้วคำแจ้ง	
กรรมการ นายวิรัช วงษ์คงคำ	
กรรมการและเลขานุการ น.ส.เพียงเพ็ญ อภัยพัทธ์	

แสดงแบบ :

สารบัญแบบ , รายการประกอบแบบ

มาตราส่วน :

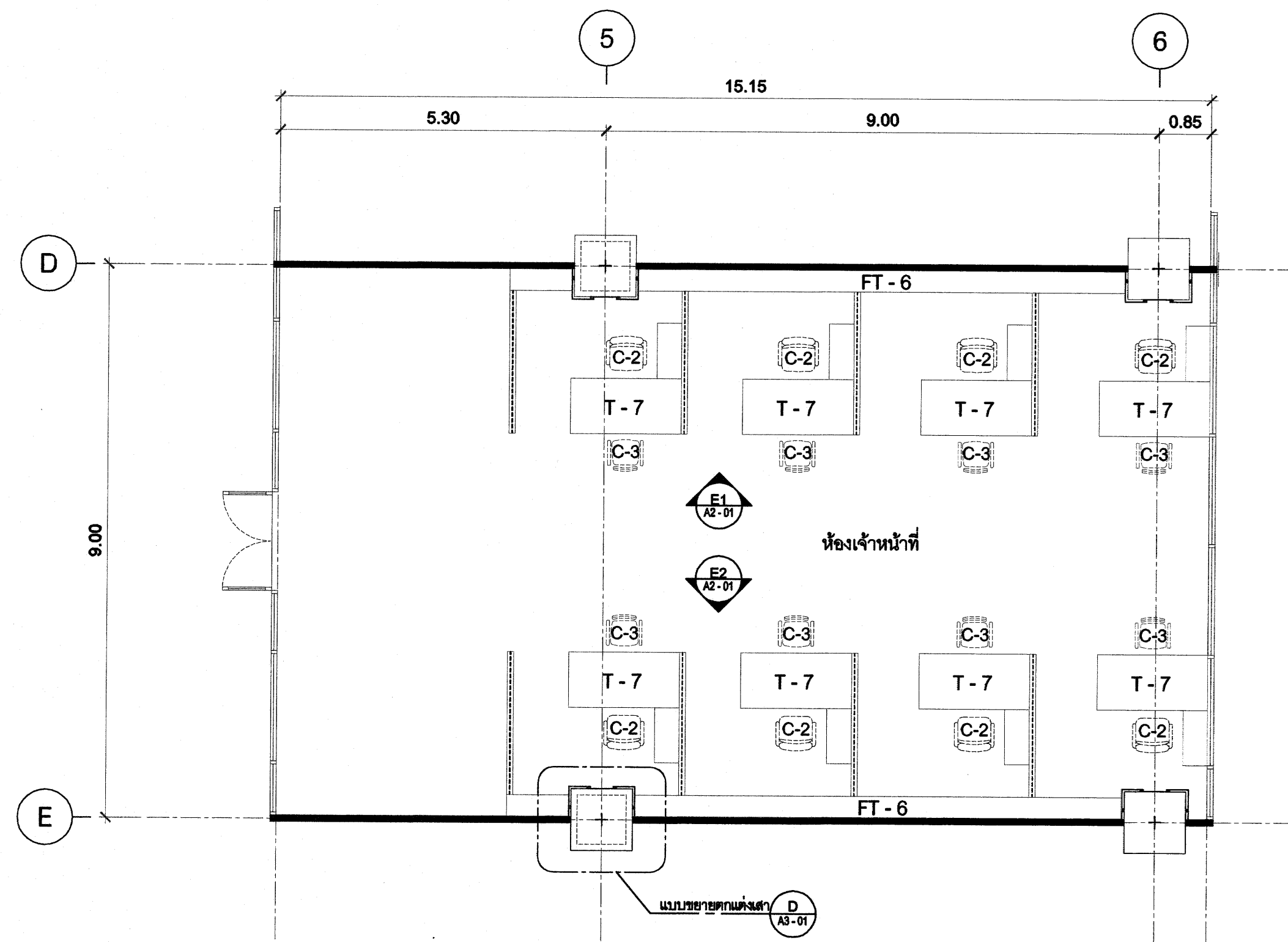
วันที่ : 18-3-2567

แผ่นที่ :

306 A-01

รวม :

203



ผังเพอร์เนเจอร์ ห้องเจ้าหน้าที่ ชั้นที่ 3

มาตราส่วน 1:75

รายการวัสดุตกแต่ง ประกอบแบบก่อสร้าง

รายการพื้น

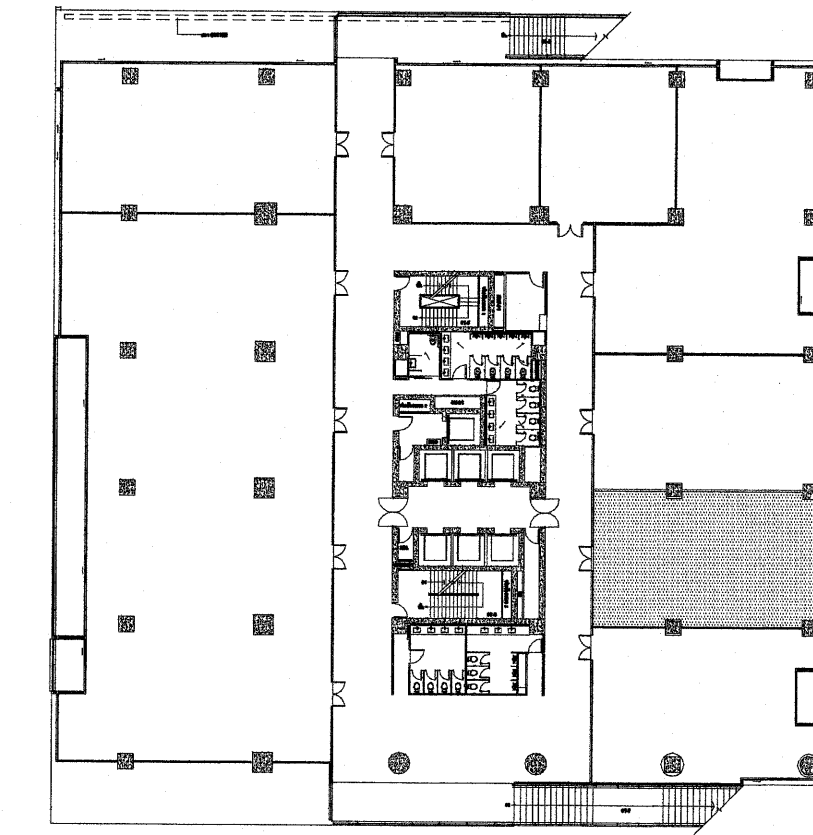
- F0 พื้น ผลิตเต็ม ผิวปูกระเบื้องยาง (เต็ม)
- F1 พื้น ผลิตเต็มผิวคอนกรีต ผิวปูด้วยพอร์ซ (สีและรุ่น ระบุภายหลัง)
- F2 พื้น ผลิตเหล็ก ปูด้วยแผ่นสังกะสีบอร์ดหนา 2.0 มม. ผิวปูกระเบื้องยาง SPC (สีและรุ่น ระบุภายหลัง)
- F3 พื้น ผลิตเต็ม ผิวปูกระเบื้องยาง SPC (สีและรุ่น ระบุภายหลัง)

รายการผนัง

- 1 ผนัง ทาสี
- 2 ผนัง โครงไม้เนื้อแข็ง กว้าง 4 นิ้ว (สีและรุ่น ระบุภายหลัง)
- 3 ผนัง โครงไม้เนื้อแข็ง กว้าง 4 นิ้ว เหนือ คานแบบ (สีและรุ่น ระบุภายหลัง)
- 4 ผนัง ผนังบอร์ดหนา 12 มม. รอยต่อฉาบเรียบโครงสร้างเหล็กปูสังกะสี
ทับด้วย โครงไม้เนื้อแข็ง กว้าง 4 นิ้ว (สีและรุ่น ระบุภายหลัง)
- 5 ผนัง ผนังบอร์ดหนา 12 มม. ขอบเสาโครงเหล็กตรงรอยต่อฉาบเรียบทาสีโครงคานเหล็กปูสังกะสี
- 6 ผนัง โครงไม้เนื้อแข็ง กว้าง 4 นิ้ว เหนือ คานแบบ (สีและรุ่น ระบุภายหลัง)
- 7 ผนัง ผนังบอร์ดหนา 12 มม. รอยต่อฉาบเรียบโครงสร้างเหล็กปูสังกะสี ภายในใช้ฉนวนกันเสียง
ทับด้วย โครงไม้เนื้อแข็ง กว้าง 4 นิ้ว (สีและรุ่น ระบุภายหลัง)
- 8 ผนัง ผนังบอร์ดหนา 12 มม. รอยต่อฉาบเรียบทาสีโครงคานเหล็กปูสังกะสี
- 9 ผนัง โครงไม้เนื้อแข็ง กว้าง 4 นิ้ว สีฉาบเรียบสีตามแบบ (สีและรุ่น ระบุภายหลัง)

รายการไม้ฉาก

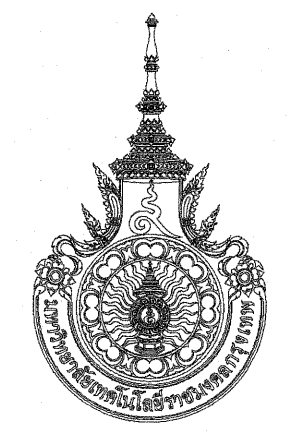
- 1 ฝ้าพาดหน้าชั้นบอร์ดหนา 9 มม. ขอบเสาโครงเหล็กตรงรอยต่อฉาบเรียบทาสีโครงคานเหล็กปูสังกะสี
- 2 ฝ้าพาดหน้า ผลิตเต็ม ทาสี



KEY PLAN 3

- หมายเหตุ - ตรวจระยะหน้างานเสร็จอีกครั้ง
- ระดับพื้นอ้างอิงจากหน้างานจริง

สัญลักษณ์	ความหมาย
C - 1	เก้าอี้หนังเจ้าหน้าที่หัวหน้างาน ขนาดไม่น้อยกว่า กว้าง 63 x ลึก 68 x สูง 86-92 ซม.
C - 2	เก้าอี้หนังเจ้าหน้าที่ ขนาดไม่น้อยกว่า กว้าง 63 x ลึก 68 x สูง 86-92 ซม.
C - 3	เก้าอี้หนังผู้ติดต่อ ขนาดไม่น้อยกว่า 585 x 600 x 905 มม.
C - 4	เก้าอี้หนังประชุมขนาดเล็ก ขนาดไม่น้อยกว่า 59 x 61 x 92.5-102.5 ซม.
C - 5	เก้าอี้หนังห้องประชุม ขนาดไม่น้อยกว่า กว้าง 0.45xลึก 0.55xสูง 0.80 ม.
C - 6	เก้าอี้หนังอาคารผู้ต้อนรับ ขนาดไม่น้อยกว่า กว้าง 0.45xลึก 0.55xสูง 0.80 ม.
C - 7	เก้าอี้หนังเขียน ขนาดไม่น้อยกว่า กว้าง 63 x ลึก 68 x สูง 86-92 ซม.
C - 8	เก้าอี้หนังทำงาน ขนาดไม่น้อยกว่า กว้าง 0.45xลึก 0.55xสูง 0.80 ม.
C - 9	เก้าอี้หนังทำงาน ขนาดไม่น้อยกว่า กว้าง 0.49xลึก 0.53xสูง 0.87.5 ม.
T - 1	โต๊ะประชุม ขนาดไม่น้อยกว่า 240x90x75(กว้างลึกxสูง)
T - 2	โต๊ะเจ้าหน้าที่ ขนาดไม่น้อยกว่า 180 x 90 x 75 ซม.(กว้างลึกxสูง)
T - 3	โต๊ะเจ้าหน้าที่ ขนาดไม่น้อยกว่า 150 x 90 x 75 ซม.(กว้างลึกxสูง)
T - 4	โต๊ะเจ้าหน้าที่ห้องควบคุม ขนาดไม่น้อยกว่า 120 x 60 x 75 ซม.(กว้างลึกxสูง)
T - 5	โต๊ะอาคารผู้ต้อนรับ ขนาดไม่น้อยกว่า 150 x 60 x 75 ซม.(กว้างลึกxสูง)
T - 6	โต๊ะคอมพิวเตอร์ ขนาดไม่น้อยกว่า 120 x 60 x 75 ซม.(กว้างลึกxสูง)
T - 7	โต๊ะเจ้าหน้าที่ ขนาดไม่น้อยกว่า 160 x 120 x 75 ซม.(กว้างลึกxสูง)
T - 8	โต๊ะกลม ขนาด 8 ฟุต
CF - 1	ชุดที่นั่งโซฟาปรับเอน ประกอบด้วย เก้าอี้โซฟาตัวแอล 6 ที่นั่ง/ตัว,เก้าอี้โซฟา 2 ที่นั่ง/1,โต๊ะกลางตัว
CF - 2	ชุดที่นั่งโซฟาปรับเอน ประกอบด้วย เก้าอี้โซฟา 2 ที่นั่ง/1ตัว
CF - 3	ชุดที่นั่งโซฟาปรับเอน ประกอบด้วย เก้าอี้โซฟา 3 ที่นั่ง/1ตัว,เก้าอี้โซฟา 2 ที่นั่ง/1,โต๊ะกลาง 1 ตัว
CF - 4	ชุดที่นั่งโซฟาปรับเอน ประกอบด้วย เก้าอี้โซฟา 3 ที่นั่ง/1ตัว,โต๊ะกลาง 1 ตัว
CF - 5	ชุดที่นั่งโซฟาปรับเอน ประกอบด้วย เก้าอี้โซฟา 2 ที่นั่ง/1ตัว



มหาวิทยาลัยเทคโนโลยีราชมงคลกรุงเทพ

ชื่อโครงการ :

ปรับปรุงสิ่งก่อสร้าง ชั้นที่ 2, ชั้นที่ 3, ชั้นที่ 17 อาคารปฏิบัติการเทคโนโลยีเชิงสร้างสรรค์ (พื้นที่เทคนิคกรุงเทพ) จำนวน 1 งาน

ชื่อกรรมการ :
มหาวิทยาลัยเทคโนโลยีราชมงคลกรุงเทพ
นาย ชัยวัฒน์ จันทวัฒน์

รองกรรมการ :
มหาวิทยาลัยเทคโนโลยีราชมงคลกรุงเทพ
นาย ศุภวัฒน์ เอื้อพานิชย์

คณะกรรมการจัดทำแบบรูปและรายการงานก่อสร้าง
นาย ชัยวัฒน์ จันทวัฒน์

ประธานกรรมการ :
นาย ชัยวัฒน์ จันทวัฒน์

กรรมการ :
นาย ชัยวัฒน์ จันทวัฒน์

กรรมการและเลขานุการ :
นาย ชัยวัฒน์ จันทวัฒน์

กรรมการ :
นาย ชัยวัฒน์ จันทวัฒน์

กรรมการและเลขานุการ :
นาย ชัยวัฒน์ จันทวัฒน์

แสดงแบบ :
ผังเพอร์เนเจอร์
ห้องเจ้าหน้าที่ ชั้นที่ 3

มาตราส่วน : 1:75
วันที่ : 18-3-2567

แผ่นที่ : 306 A1-01
รวม : 203

* ระยะต่างๆที่แสดงในแบบ ใช้เพื่อประกอบการจัดทำแบบเท่านั้น ให้ผู้รับจ้างสำรวจหน้างานเสร็จก่อนดำเนินการเสนอราคา *



มหาวิทยาลัยเทคโนโลยีราชมงคลกรุงเทพ

ชื่อโครงการ :

ปรับปรุงสิ่งก่อสร้าง ชั้นที่ 2, ชั้นที่ 3, ชั้นที่ 17
อาคารปฏิบัติการเทคโนโลยีเชิงสร้างสรรค์
(พื้นที่เทคนิคกรุงเทพ) จำนวน 1 งาน

อธิการบดี
มหาวิทยาลัยเทคโนโลยีราชมงคลกรุงเทพ

ลายเซ็น

รศ. พิชัย จันทรมณี

รองอธิการบดี
มหาวิทยาลัยเทคโนโลยีราชมงคลกรุงเทพ

ลายเซ็น

ผศ. ตติพรธรรม เอพิกานนท์

คณะกรรมการจัดทำแบบรูปและรายการงานก่อสร้าง

ลายเซ็น

ประธานกรรมการ

ผศ. ชำนาญ น้อยพิทักษ์

ลายเซ็น

กรรมการ

ผศ. วุฒิชัย คชรัตน์

กรรมการ

นายปิยะพงษ์ คำตุน

กรรมการ

นายตติวิลาภ อัครชัยสุวิกรม

กรรมการและเลขานุการ

น.ส. เพียงเพ็ญ อภัยพัคค์

คณะกรรมการตรวจรับแบบ

ลายเซ็น

ประธานกรรมการ

นายสุทธาน แก้วคำแจ้ง

ลายเซ็น

กรรมการ

นายวิรัช วงศ์คงคำ

กรรมการและเลขานุการ

น.ส. เพียงเพ็ญ อภัยพัคค์

แสดงแบบ :

ผังงานฝ้าตกแต่ง ห้องเจ้าหน้าที่ ชั้นที่ 3

มาตรฐาน : 1:75

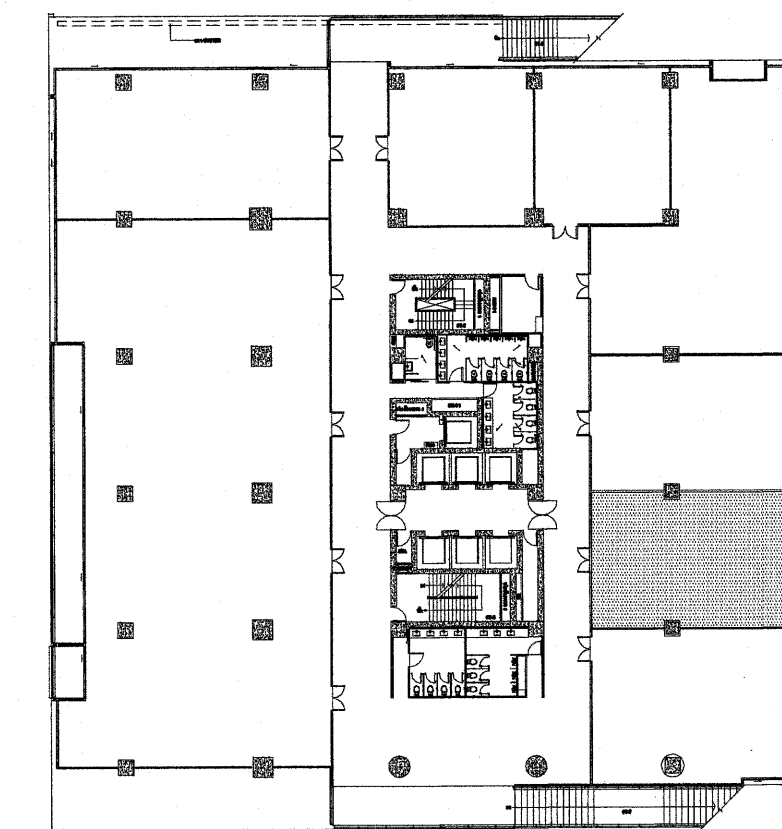
วันที่ : 18-3-2567

แผ่นที่ :

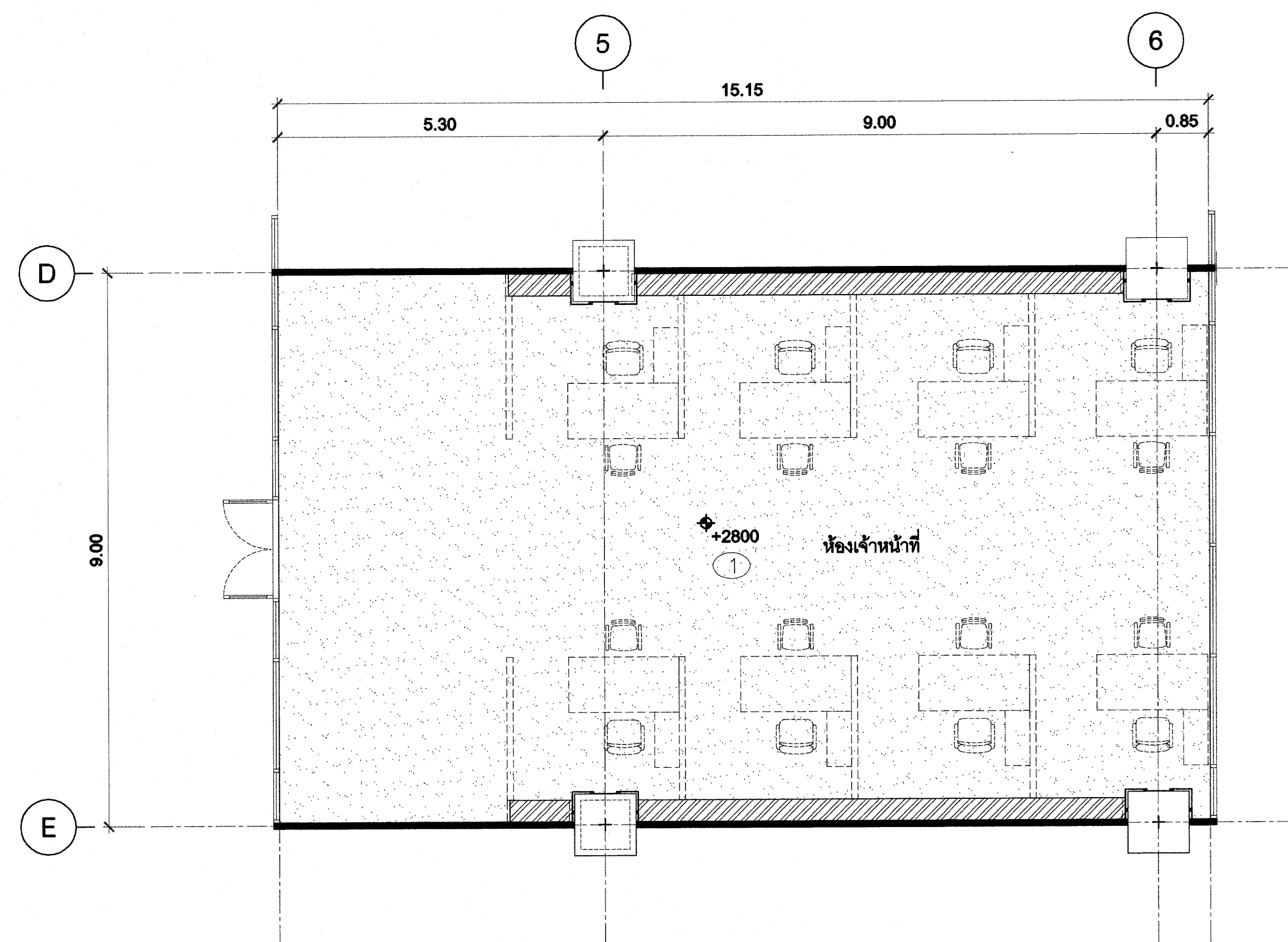
306 A1-02

รวม :

203



KEY PLAN 3



ผังงานฝ้าตกแต่ง ห้องเจ้าหน้าที่ ชั้นที่ 3

มาตรฐาน

1:75

รายการวัสดุตกแต่ง ประกอบแบบก่อสร้าง

รายการพื้น

- F0 พื้น วัสดุเดิม ไม้ปาร์เก้เนื้อยาง (เดิม)
- F1 พื้น วัสดุเดิม ไม้ปาร์เก้เนื้อยาง (สีและรุ่น ระบุภายหลัง)
- F2 พื้น โครมเหล็ก ปูด้วยแผ่นสไมท์บอร์ด ทหนา 20 มม. ไม้ปาร์เก้เนื้อยาง SPC (สีและรุ่น ระบุภายหลัง)
- F3 พื้น วัสดุเดิม ไม้ปาร์เก้เนื้อยาง SPC (สีและรุ่น ระบุภายหลัง)

รายการผนัง

- ▲ ผนัง ทาสี
- ▲ ผนัง โครมเงาเนื้อแข็ง กว๊านลิมินเด (สีและรุ่น ระบุภายหลัง)
- ▲ ผนัง โครมเงาเนื้อแข็ง กว๊านลิมินเด เหนือช่อง ทามแบบ (สีและรุ่น ระบุภายหลัง)
- ▲ ผนัง สนิทบอร์ด ทหนา 12 มม. รอยต่อฉาบเรียบโครงสร้างเหล็กทุบลึงทาสี
- ▲ ผนัง ไม้ปาร์เก้เนื้อยาง (สีและรุ่น ระบุภายหลัง)
- ▲ ผนัง ไม้ปาร์เก้เนื้อยาง 12 มม. ขอบฉากยึดโครงสร้างด้วยตะปูเกลียว
- ▲ ผนัง โครมเงาเนื้อแข็ง กว๊านลิมินเด ผนังทาสี (สีและรุ่น ระบุภายหลัง)
- ▲ ผนัง สนิทบอร์ด ทหนา 12 มม. รอยต่อฉาบเรียบโครงสร้างเหล็กทุบลึงทาสี ภายในมีฉนวนกันเสียง
- ▲ ผนัง ไม้ปาร์เก้เนื้อยาง (สีและรุ่น ระบุภายหลัง)
- ▲ ผนัง สนิทบอร์ด ทหนา 12 มม. รอยต่อฉาบเรียบโครงสร้างเหล็กทุบลึงทาสี
- ▲ ผนัง โครมเงาเนื้อแข็ง กว๊านลิมินเด ฉีดแล็คและทาสี ตามแบบ (สีและรุ่น ระบุภายหลัง)

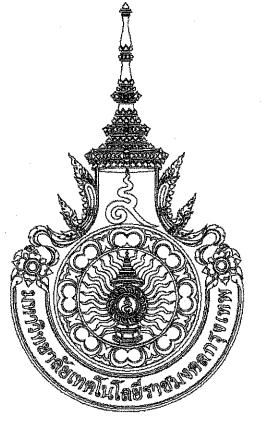
รายการฝ้าเพดาน

- ① ฝ้าเพดานยิปซัมบอร์ดหนา 9 มม. ขอบฉากยึดโครงสร้างด้วยตะปูเกลียว
- ② ฝ้าเพดาน วัสดุเดิม

หมายเหตุ - ตรวจสอบความแข็งแรงอีกครั้ง
- ระดับพื้นอ้างอิงจากหน้างานจริง

CEILING LEGEND	
SYMBOL	DESCRIPTION
	ฝ้าเพดาน กว๊านลิมินเดบอร์ดหนา 9 มม. ยิปซัม
	ฝ้าเพดาน เพอร์โฟเรตติ้งบอร์ด

* รายละเอียดที่แสดงในแบบ ใช้เพื่อประกอบการจัดทำแบบเท่านั้น ให้ผู้รับจ้างสำรวจหน้างานเสร็จก่อนดำเนินการ/เสนอราคา *



มหาวิทยาลัยเทคโนโลยีราชมงคลกรุงเทพ

ชื่อโครงการ :

ปรับปรุงสิ่งก่อสร้าง ชั้นที่ 2, ชั้นที่ 3, ชั้นที่ 17
อาคารปฏิบัติการเทคโนโลยีเชิงสร้างสรรค์
(พื้นที่เทคนิคกรุงเทพ) จำนวน 1 งาน

อธิการบดี
มหาวิทยาลัยเทคโนโลยีราชมงคลกรุงเทพ

ลายเซ็น

รศ. พิชัย จันทรมณี

รองอธิการบดี
มหาวิทยาลัยเทคโนโลยีราชมงคลกรุงเทพ

ลายเซ็น

ศ. เตจธรรม เอพิกานนท์

คณะกรรมการจัดทำแบบและรายงานก่อสร้าง

ลายเซ็น

ประธานกรรมการ
ศ. ชำนาญ น้อยพิทักษ์

กรรมการ
ศ. วุฒิชัยมนตรี คงรัตน์ประเสริฐ

กรรมการ
นายปิยะพงษ์ คำคุณ

กรรมการ
นายศุภวิสา อภัยพิทักษ์

กรรมการและเลขานุการ
น.ส.เพียงเพ็ญ อภัยพิทักษ์

คณะกรรมการตรวจรับแบบ

ลายเซ็น

ประธานกรรมการ
นายยุทธนา แก้วคำแจ้ง

กรรมการ
นายวิรัช วงษ์คงคำ

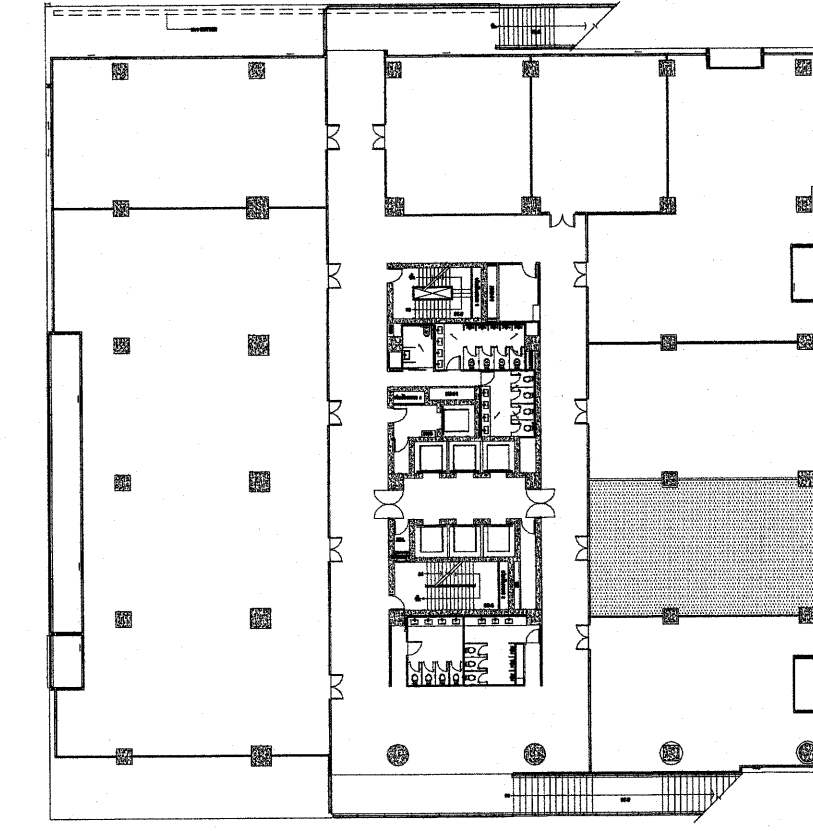
กรรมการและเลขานุการ
น.ส.เพียงเพ็ญ อภัยพิทักษ์

แสดงแบบ :

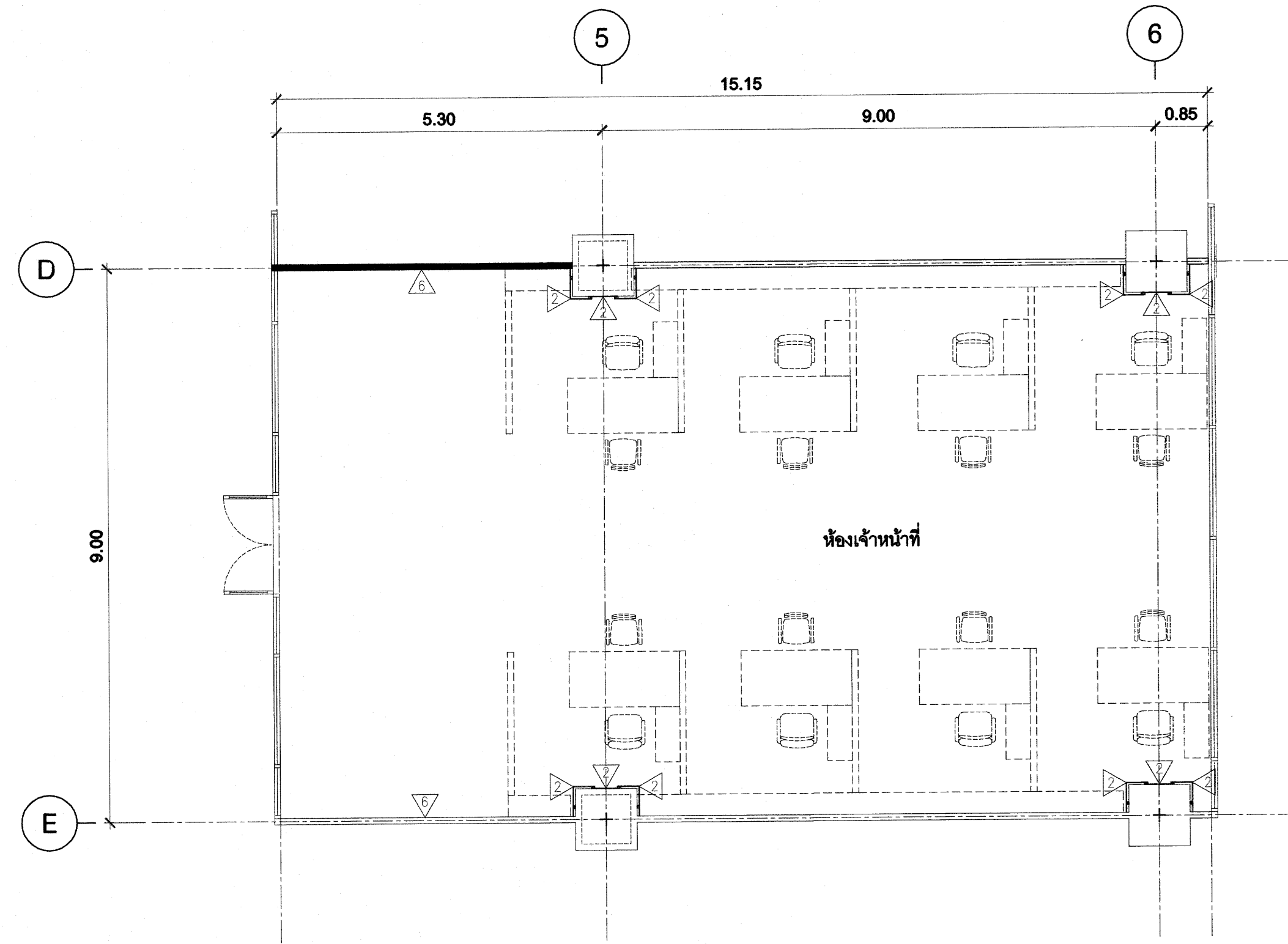
ผังงานผังนั่งตกแต่ง ห้องเจ้าหน้าที่ ชั้นที่ 3

มาตราส่วน : 1:75 วันที่ : 18-3-2567

แผ่นที่ : 306 A1-03 รวม : 203



KEY PLAN 3



ผังงานผังนั่งตกแต่ง ห้องเจ้าหน้าที่ ชั้นที่ 3

มาตราส่วน 1:75

รายการวัสดุตกแต่ง ประกอบแบบก่อสร้าง

รายการพื้น

- F0 พื้น ผลิต เดิม วัสดุกระเบื้องยาง (เดิม)
- F1 พื้น ผลิต เดิม วัสดุไม้ลามิเนต วัสดุลามิเนต (สีและรุ่น ระบุภายหลัง)
- F2 พื้น โครงเหล็ก ปูด้วยแผ่นสโตนบอร์ดหนา 20 มม. วัสดุกระเบื้องยาง SPC (สีและรุ่น ระบุภายหลัง)
- F3 พื้น ผลิต เดิม วัสดุกระเบื้องยาง SPC (สีและรุ่น ระบุภายหลัง)

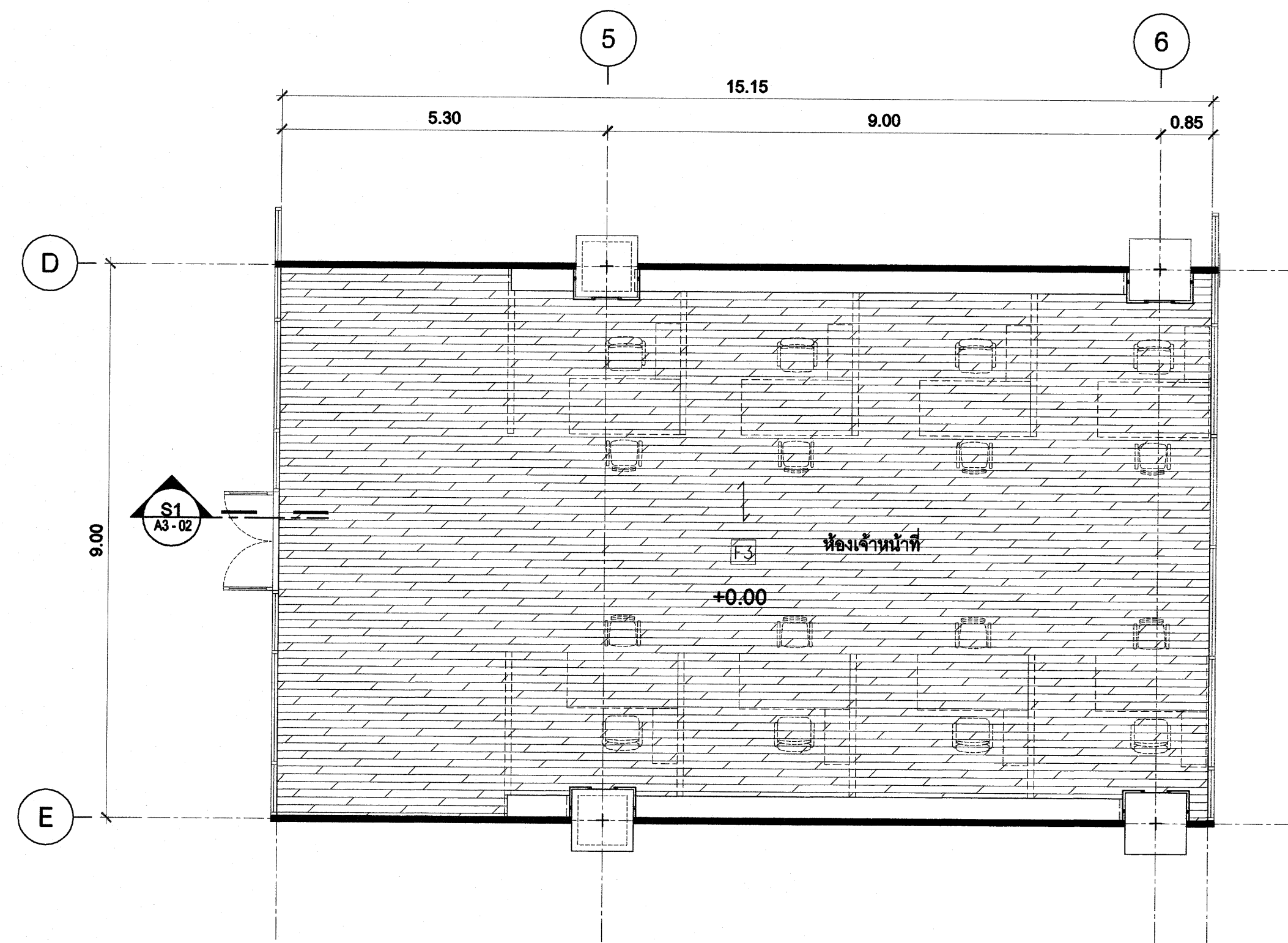
รายการผนัง

- ▲ ผนัง ทาสี
- ▲ ผนัง โครงไม้เนื้อแข็ง วัสดุฉนวนกันความร้อน (สีและรุ่น ระบุภายหลัง)
- ▲ ผนัง โครงไม้เนื้อแข็ง วัสดุฉนวนกันความร้อน วัสดุฉนวนกันความร้อน (สีและรุ่น ระบุภายหลัง)
- ▲ ผนัง โครงไม้เนื้อแข็ง วัสดุฉนวนกันความร้อน วัสดุฉนวนกันความร้อน (สีและรุ่น ระบุภายหลัง)
- ▲ ผนัง โครงไม้เนื้อแข็ง วัสดุฉนวนกันความร้อน วัสดุฉนวนกันความร้อน (สีและรุ่น ระบุภายหลัง)
- ▲ ผนัง โครงไม้เนื้อแข็ง วัสดุฉนวนกันความร้อน วัสดุฉนวนกันความร้อน (สีและรุ่น ระบุภายหลัง)
- ▲ ผนัง โครงไม้เนื้อแข็ง วัสดุฉนวนกันความร้อน วัสดุฉนวนกันความร้อน (สีและรุ่น ระบุภายหลัง)
- ▲ ผนัง โครงไม้เนื้อแข็ง วัสดุฉนวนกันความร้อน วัสดุฉนวนกันความร้อน (สีและรุ่น ระบุภายหลัง)
- ▲ ผนัง โครงไม้เนื้อแข็ง วัสดุฉนวนกันความร้อน วัสดุฉนวนกันความร้อน (สีและรุ่น ระบุภายหลัง)
- ▲ ผนัง โครงไม้เนื้อแข็ง วัสดุฉนวนกันความร้อน วัสดุฉนวนกันความร้อน (สีและรุ่น ระบุภายหลัง)

รายการฝ้าเพดาน

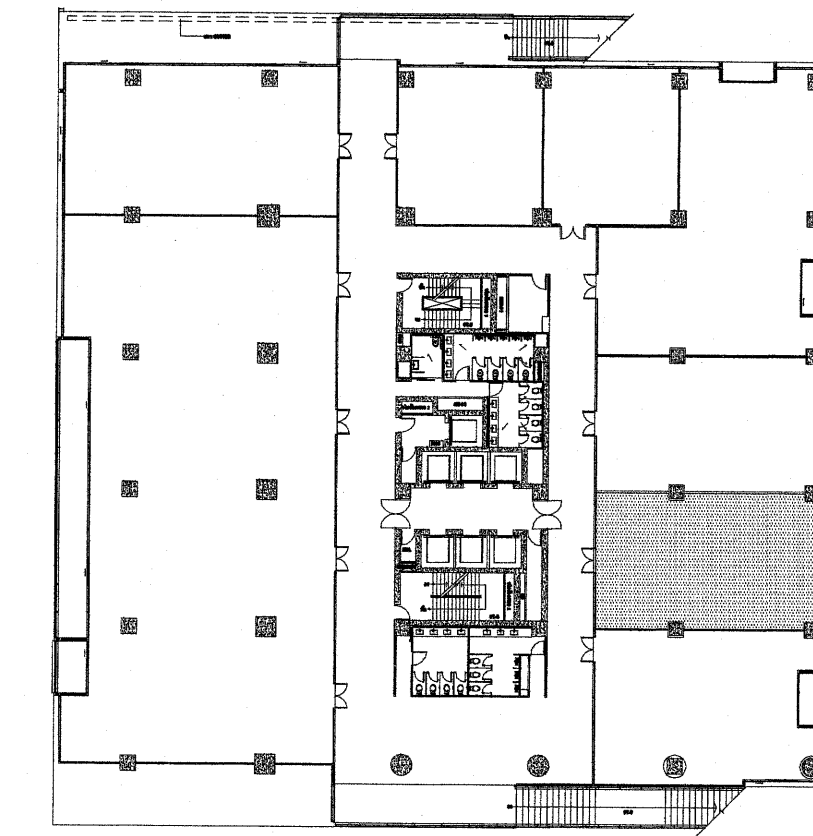
- ① ฝ้าเพดานยิปซัมบอร์ดหนา 9 มม. ขอบลาดชิดโครงตามรอยต่อจาบริบบนฝ้าโครงคว้านฝ้ากึ่งรูปสี่เหลี่ยม
- ② ฝ้าเพดาน ผลิต เดิม ทาสี

* ระยะเวลาที่แสดงในแบบ ใช้เพื่อประกอบการจัดทำแบบเท่านั้น ให้ผู้รับจ้างสำรวจหน้างานเสร็จก่อนดำเนินการ/เสนอราคา *

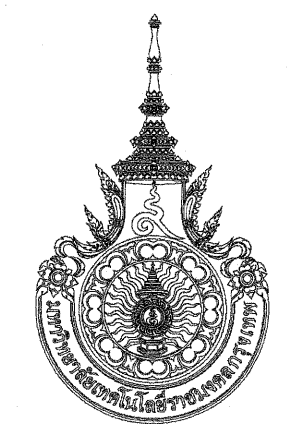


ผังงานพื้นตกแต่ง ห้องเจ้าหน้าที่ ชั้นที่ 3

มาตราส่วน 1:75



KEY PLAN 3



มหาวิทยาลัยเทคโนโลยีราชมงคลกรุงเทพ

ชื่อโครงการ :

ปรับปรุงสิ่งก่อสร้าง ชั้นที่ 2, ชั้นที่ 3, ชั้นที่ 17 อาคารปฏิบัติการเทคโนโลยีเชิงสร้างสรรค์ (พื้นที่เทคโนโลยีกรุงเทพ) จำนวน 1 งาน

อธิการบดี มหาวิทยาลัยเทคโนโลยีราชมงคลกรุงเทพ	ลายเซ็น
รศ. พิชัย จักรวณิช	
รองอธิการบดี มหาวิทยาลัยเทคโนโลยีราชมงคลกรุงเทพ	ลายเซ็น
ศศ. ศลธรรม เอพิทานนท์	
คณะกรรมการจัดทำแบบรูปและรายการงานก่อสร้าง	ลายเซ็น
ประธานกรรมการ ศศ. ชานาญ น้อยพิทักษ์	
กรรมการ ศศ. วุฒิวัฒน์ คงรัตนประเสริฐ	
กรรมการ นายปิยะพงษ์ คำคุณ	
กรรมการ นายเฉลิมวิลาภา อัครชัยสุวิกรม	
กรรมการและเลขานุการ น.ส.เพียงเพ็ญ อภัยพิทักษ์	
คณะกรรมการตรวจรับแบบ	ลายเซ็น
ประธานกรรมการ นายยุทธนา แก้วคำแจ้ง	
กรรมการ นายธีรวัช วงษ์คงคำ	
กรรมการและเลขานุการ น.ส.เพียงเพ็ญ อภัยพิทักษ์	

แสดงแบบ :

ผังงานพื้นตกแต่ง
ห้องเจ้าหน้าที่ ชั้นที่ 3

มาตราส่วน : 1:75

รหัส : 18-3-2567

แผ่นที่ : 306 A1-04

รวม : 203

รายการวัสดุตกแต่ง ประกอบแบบก่อสร้าง

รายการพื้น

- F0 พื้น คสล.เดิม ผิวปูกระเบื้องยาง (เดิม)
- F1 พื้น คสล.เดิมผิวขัดมัน ผิวปูด้วยพรม (สีและรุ่น ระบุภายหลัง)
- F2 พื้น โครงเหล็ก ปูด้วยแผ่นสังกะสีหรือ หนา 20 มม. ผิวปูกระเบื้องยาง SPC (สีและรุ่น ระบุภายหลัง)
- F3 พื้น คสล.เดิม ผิวปูกระเบื้องยาง SPC (สีและรุ่น ระบุภายหลัง)

รายการผนัง

- 1 ผนัง ทาสี
- 2 ผนัง โครงผนังเนื้อแข็ง กรุผิวสังกะสี (สีและรุ่น ระบุภายหลัง)
- 3 ผนัง โครงผนังเนื้อแข็ง กรุผิวสังกะสี หนา 20 มม. (สีและรุ่น ระบุภายหลัง)
- 4 ผนัง ผนังอิฐทาสี หนา 12 มม. รอยต่อฉาบเรียบโครงสร้างเหล็กทุบสังกะสี ทับด้วย โครงผนังเนื้อแข็ง กรุผิวสังกะสี (สีและรุ่น ระบุภายหลัง)
- 5 ผนัง ผนังอิฐทาสี หนา 12 มม. รอยต่อฉาบเรียบโครงสร้างเหล็กทุบสังกะสี ทับด้วย โครงผนังเนื้อแข็ง กรุผิวสังกะสี (สีและรุ่น ระบุภายหลัง)
- 6 ผนัง โครงผนังเนื้อแข็ง กรุผิวสังกะสี หนา 20 มม. (สีและรุ่น ระบุภายหลัง)
- 7 ผนัง ผนังอิฐทาสี หนา 12 มม. รอยต่อฉาบเรียบโครงสร้างเหล็กทุบสังกะสี ทับด้วย โครงผนังเนื้อแข็ง กรุผิวสังกะสี (สีและรุ่น ระบุภายหลัง)
- 8 ผนัง ผนังอิฐทาสี หนา 12 มม. รอยต่อฉาบเรียบโครงสร้างเหล็กทุบสังกะสี ทับด้วย โครงผนังเนื้อแข็ง กรุผิวสังกะสี (สีและรุ่น ระบุภายหลัง)
- 9 ผนัง โครงผนังเนื้อแข็ง กรุผิวสังกะสี หนา 20 มม. (สีและรุ่น ระบุภายหลัง)

รายการฝ้าเพดาน

- 1 ฝ้าเพดานยิปซัมบอร์ดหนา 9 มม. ขอบฉาบเรียบโครงสร้างเหล็กทุบสังกะสี
- 2 ฝ้าเพดาน คสล. เดิม ทาสี

หมายเหตุ - ตรวจระยะหน้างานเสร็จอีกครั้ง
- ระดับพื้นอ้างอิงจากหน้างานจริง

FLOOR FINISHES CODING LEGEND		
CODE	HATCH	DESCRIPTION
F3		พื้น คสล.เดิม ผิวปูกระเบื้องยาง SPC

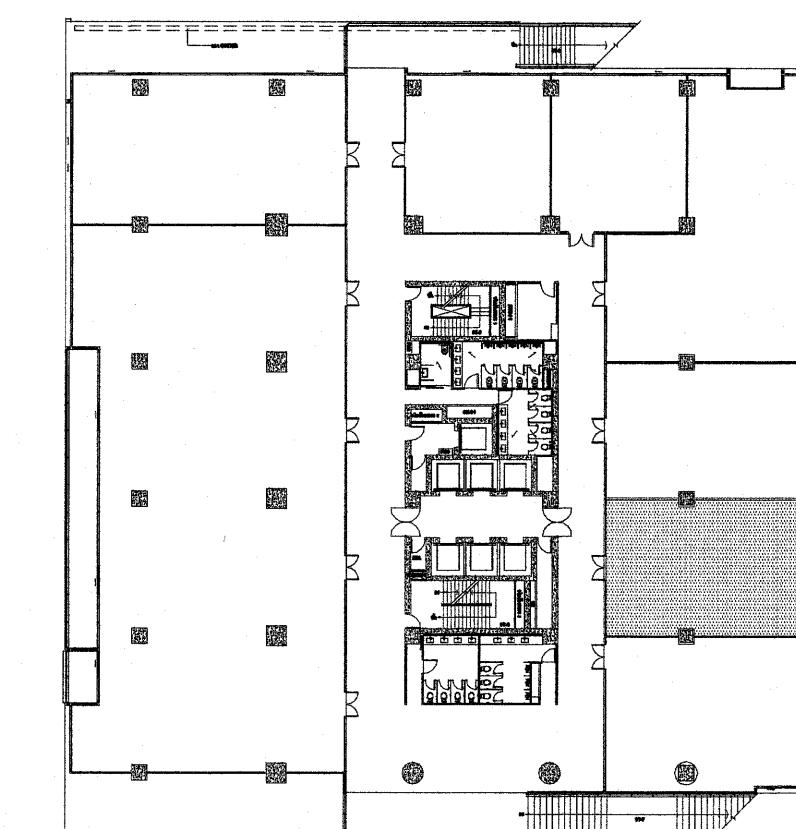
* ระยะต่างๆที่แสดงในแบบ ใช้เพื่อประกอบการจัดทำแบบเท่านั้น ให้ผู้รับจ้างสำรวจหน้างานเสร็จก่อนดำเนินการ/เสนอราคา *



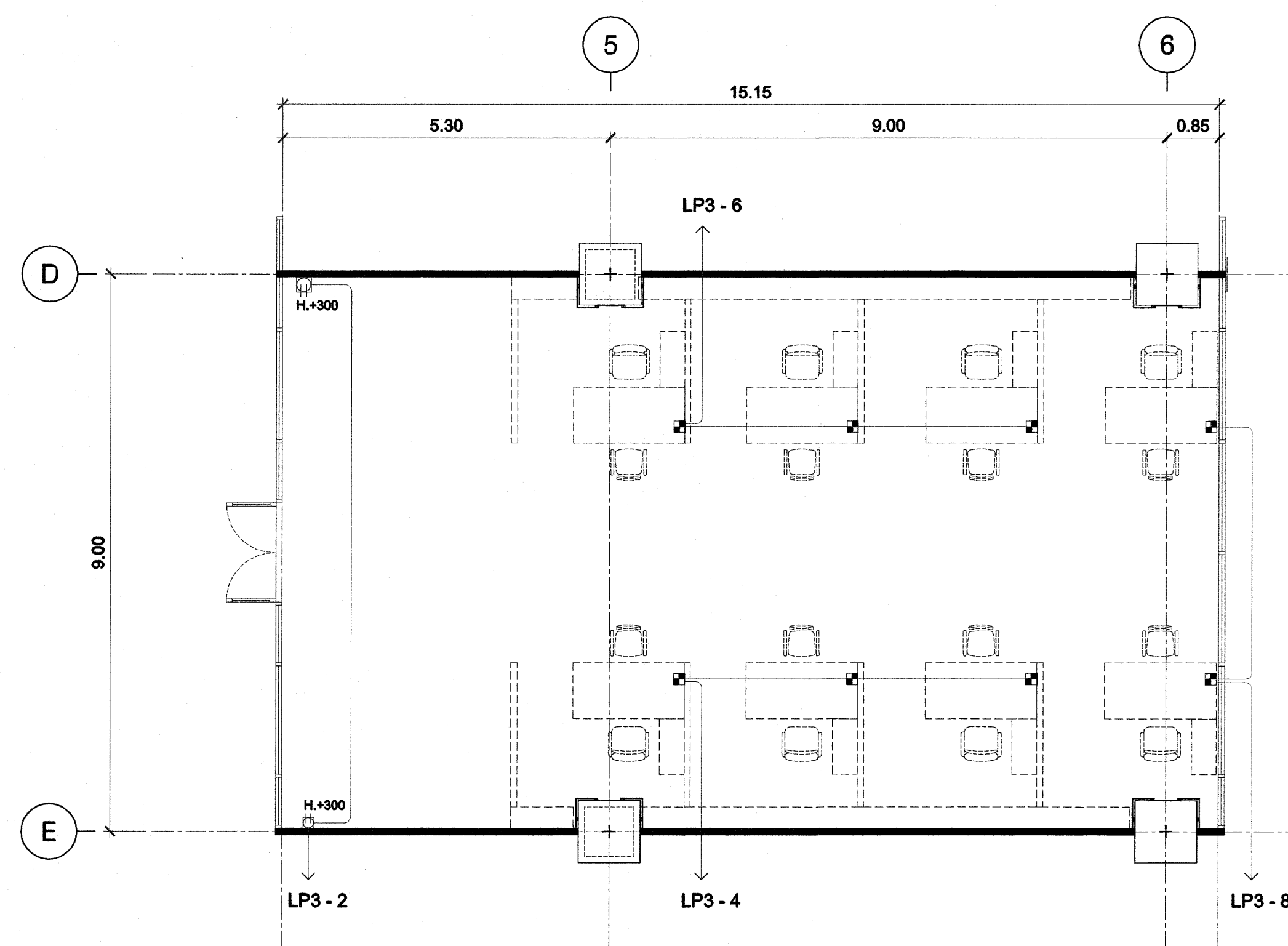
มหาวิทยาลัยเทคโนโลยีราชมงคลกรุงเทพ

ชื่อโครงการ :

ปรับปรุงสิ่งก่อสร้าง ชั้นที่ 2, ชั้นที่ 3, ชั้นที่ 17 อาคารปฏิบัติการเทคโนโลยีเชิงสร้างสรรค์ (พื้นที่เทคนิคกรุงเทพ) จำนวน 1 งาน



KEY PLAN 3



ผังงานเดินรับไฟฟ้า ห้องเจ้าหน้าที่ ชั้นที่ 3

มาตรฐาน 1:75

รายการวัสดุตกแต่ง ประกอบแบบก่อสร้าง

รายการพื้น

- F0 พื้น ผลิตเดิม ไม้ปูกระเบื้องยาง (เดิม)
F1 พื้น ผลิตเดิม ไม้ปูกระเบื้องยาง (สีและรุ่น ระบุภายหลัง)
F2 พื้น ผลิตใหม่ ไม้ปูกระเบื้องยาง ขนาด 20 มม. ไม้ปูกระเบื้องยาง SPC (สีและรุ่น ระบุภายหลัง)
F3 พื้น ผลิตเดิม ไม้ปูกระเบื้องยาง SPC (สีและรุ่น ระบุภายหลัง)

รายการผนัง

- ผนัง ทาสี
ผนัง ผลิตใหม่ ไม้ปูกระเบื้องยาง (สีและรุ่น ระบุภายหลัง)
ผนัง ผลิตใหม่ ไม้ปูกระเบื้องยาง ขนาด 20 มม. ไม้ปูกระเบื้องยาง SPC (สีและรุ่น ระบุภายหลัง)
ผนัง ผลิตใหม่ ไม้ปูกระเบื้องยาง SPC (สีและรุ่น ระบุภายหลัง)
ผนัง ผลิตใหม่ ไม้ปูกระเบื้องยาง ขนาด 20 มม. ไม้ปูกระเบื้องยาง SPC (สีและรุ่น ระบุภายหลัง)
ผนัง ผลิตใหม่ ไม้ปูกระเบื้องยาง ขนาด 20 มม. ไม้ปูกระเบื้องยาง SPC (สีและรุ่น ระบุภายหลัง)
ผนัง ผลิตใหม่ ไม้ปูกระเบื้องยาง ขนาด 20 มม. ไม้ปูกระเบื้องยาง SPC (สีและรุ่น ระบุภายหลัง)
ผนัง ผลิตใหม่ ไม้ปูกระเบื้องยาง ขนาด 20 มม. ไม้ปูกระเบื้องยาง SPC (สีและรุ่น ระบุภายหลัง)
ผนัง ผลิตใหม่ ไม้ปูกระเบื้องยาง ขนาด 20 มม. ไม้ปูกระเบื้องยาง SPC (สีและรุ่น ระบุภายหลัง)
ผนัง ผลิตใหม่ ไม้ปูกระเบื้องยาง ขนาด 20 มม. ไม้ปูกระเบื้องยาง SPC (สีและรุ่น ระบุภายหลัง)

รายการฝ้าเพดาน

- ฝ้าเพดาน ผลิตใหม่ ไม้ปูกระเบื้องยาง ขนาด 9 มม. ผลิตใหม่ ไม้ปูกระเบื้องยาง ขนาด 9 มม. ผลิตใหม่ ไม้ปูกระเบื้องยาง ขนาด 9 มม.
ฝ้าเพดาน ผลิตใหม่ ไม้ปูกระเบื้องยาง ขนาด 9 มม. ผลิตใหม่ ไม้ปูกระเบื้องยาง ขนาด 9 มม. ผลิตใหม่ ไม้ปูกระเบื้องยาง ขนาด 9 มม.

Technical drawing showing a 2P+E power outlet (DUFS1200LTH) and its installation details. Includes a note: '**อุปกรณ์ภายในจำหน่ายแยก**' and a note: 'หมายเหตุ : ภาพดังกล่าว แสดงให้เห็นเป็นภาพตัวอย่างเท่านั้น มิได้เฉพาะเจาะจงในการจัดซื้อ'

หมายเหตุ - ตรวจสอบหน้างานเสร็จอีกครั้ง - ระดับพื้นอิงจากหน้างานจริง

POWER OUTLET LEGEND table with columns SYMBOL and DESCRIPTION. Includes symbols for 1 deck and 2 deck 2P+E outlets.

แสดงแบบ :

ผังงานเดินรับไฟฟ้า ห้องเจ้าหน้าที่ ชั้นที่ 3

มาตรฐาน: 1:75 วันที่: 18-3-2567

แผ่นที่: 306 A1-05 รวม: 203

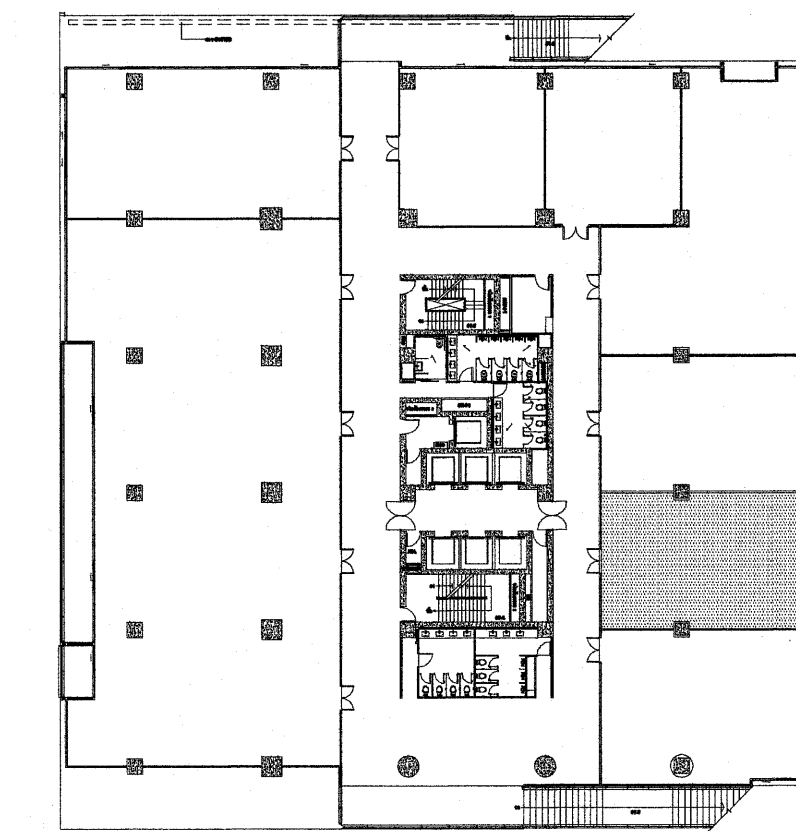
* ระบุต่างๆที่แสดงในแบบ ใช้เพื่อประกอบการจัดทำแบบเท่านั้น ให้ผู้รับจ้างสำรวจหน้างานเสร็จก่อนดำเนินการ/เสนอราคา *



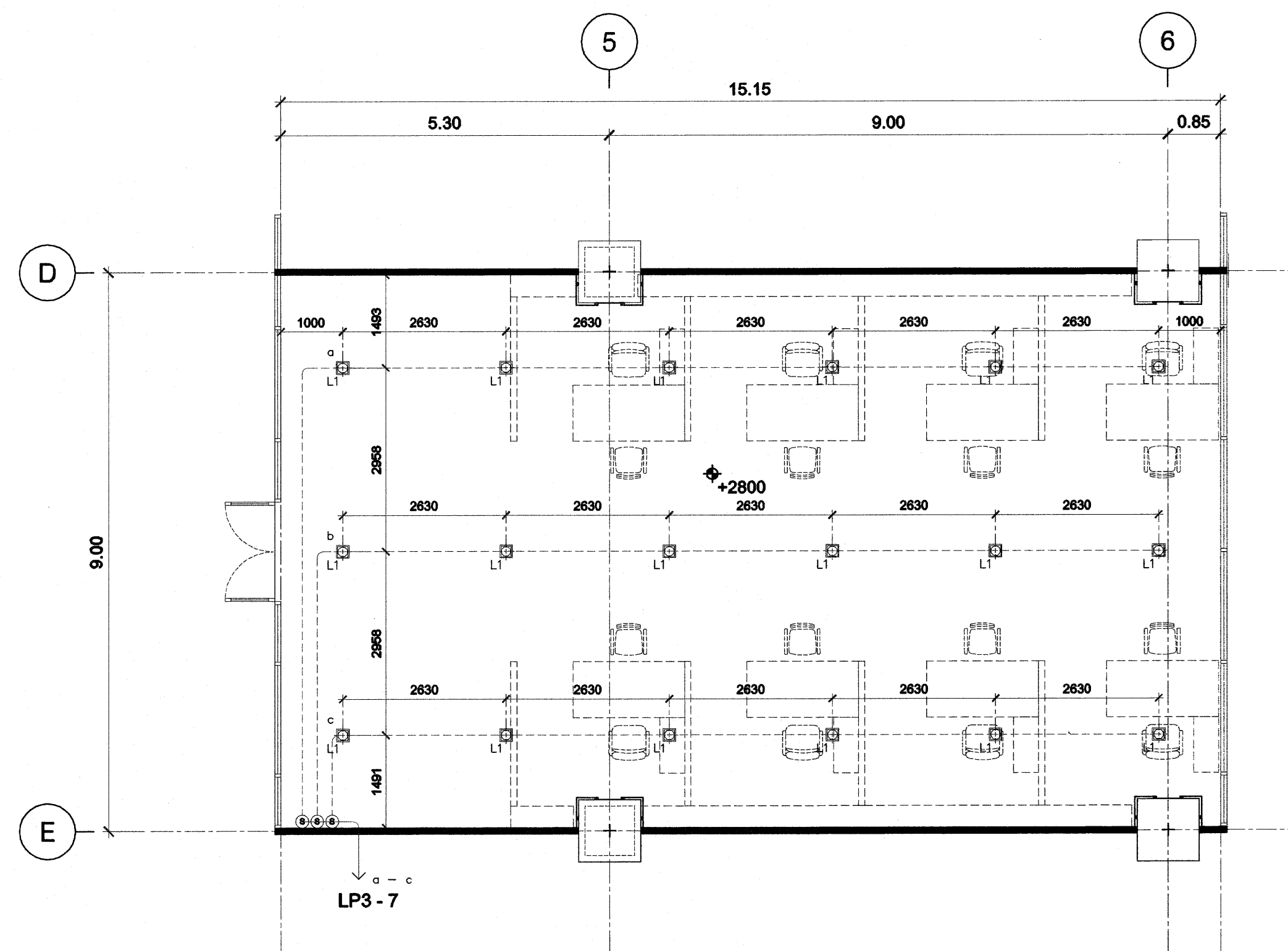
มหาวิทยาลัยเทคโนโลยีราชมงคลกรุงเทพ

ชื่อโครงการ :

ปรับปรุงสิ่งก่อสร้าง ชั้นที่ 2, ชั้นที่ 3, ชั้นที่ 17
อาคารปฏิบัติการเทคโนโลยีเชิงสร้างสรรค์
(พื้นที่เขตในคลองเทพ) จำนวน 1 งาน



KEY PLAN 3



ผังงานแสงสว่างไฟฟ้า ห้องเจ้าหน้าที่ ชั้นที่ 3

มาตราส่วน 1:75

รายการวัสดุตกแต่ง ประกอบแบบก่อสร้าง

รายการพื้น

- F0 พื้น วัสดุเดิม ไม้ปูกระเบื้องยาง (เดิม)
F1 พื้น วัสดุเดิมขัดมัน ไม้ปูด้วยพรม (สีและรุ่น ระบุภายหลัง)
F2 พื้น โครงเหล็ก ปูด้วยแผ่นเหล็กบอร์ด ทน 20 มม. ไม้ปูกระเบื้องยาง SPC (สีและรุ่น ระบุภายหลัง)
F3 พื้น วัสดุเดิม ไม้ปูกระเบื้องยาง SPC (สีและรุ่น ระบุภายหลัง)

รายการผนัง

- ผนัง ทาสี
ผนัง โครงผนังเนื้อแข็ง วัสดุฉนวนกันความร้อน (สีและรุ่น ระบุภายหลัง)
ผนัง โครงผนังเนื้อแข็ง วัสดุฉนวนกันความร้อน 2 ชั้นแบบ (สีและรุ่น ระบุภายหลัง)
ผนัง ผนังบอร์ด ทน 12 มม. ครอบด้วยแผ่นโครงเหล็กปูสีเทา
ทับด้วย โครงผนังเนื้อแข็ง วัสดุฉนวนกันความร้อน (สีและรุ่น ระบุภายหลัง)
ผนัง ผนังฉนวนกันความร้อน 12 มม. ครอบด้วยแผ่นโครงเหล็กปูสีเทา
ผนัง โครงผนังเนื้อแข็ง วัสดุฉนวนกันความร้อน 2 ชั้นแบบ (สีและรุ่น ระบุภายหลัง)
ผนัง ผนังบอร์ด ทน 12 มม. ครอบด้วยแผ่นโครงเหล็กปูสีเทา
ทับด้วย โครงผนังเนื้อแข็ง วัสดุฉนวนกันความร้อน (สีและรุ่น ระบุภายหลัง)
ผนัง ผนังบอร์ด ทน 12 มม. ครอบด้วยแผ่นโครงเหล็กปูสีเทา
ผนัง โครงผนังเนื้อแข็ง วัสดุฉนวนกันความร้อน 2 ชั้นแบบ (สีและรุ่น ระบุภายหลัง)

รายการฝ้าเพดาน

- ฝ้าเพดานฉาบเรียบยี่ห้อ 9 มม. ครอบด้วยโครงโครงเหล็กปูสีเทา
ฝ้าเพดาน วัสดุเดิม ทาสี

- หมายเหตุ - ตรวจสอบช่างงานเสร็จอีกครั้ง
- ระดับพื้นเนื่องจากพื้นงานเสร็จ

LIGHTING LEGEND table with columns SYMBOL and DESCRIPTION. Entry: L1, 600x600, โคมไฟดาวน์ไลท์แบบฝัง

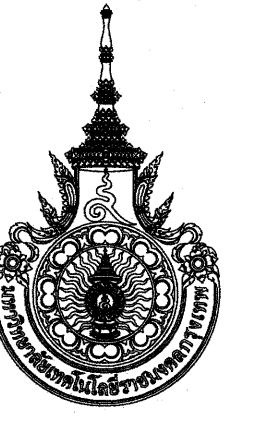
L1 โคมไฟดาวน์ไลท์แบบฝัง. Includes image of the light fixture and technical specifications: แสง Day Light 6500k, โฟ LED 12W, ขนาด 6".

Approval table with columns for role, name, and signature. Includes roles like อธิการบดี, รองอธิการบดี, คณะกรรมการจัดทำแบบ, ประธานกรรมการ, กรรมการ, กรรมการและเลขานุการ.

แสดงแบบ : ผังงานแสงสว่างไฟฟ้า ห้องเจ้าหน้าที่ ชั้นที่ 3

Metadata table with fields: มาตราส่วน: 1:75, วันที่: 18-3-2567, แผ่นที่: 306 A1-06, รวม: 203

* ระบุต่างๆที่แสดงในแบบ ใช้เพื่อประกอบการจัดทำแบบเท่านั้น ให้ผู้รับจ้างสำรวจหน้างานเสร็จก่อนดำเนินการเสนอราคา *



มหาวิทยาลัยเทคโนโลยีราชมงคลกรุงเทพ

ชื่อโครงการ :
ปรับปรุงโครงสร้าง ชั้นที่ 2, ชั้นที่ 3, ชั้นที่ 17
อาคารปฏิบัติการเทคโนโลยีเชิงสร้างสรรค์
(พื้นที่เขตดินกรุงเทพ) จำนวน 1 งาน

อธิการบดี
มหาวิทยาลัยเทคโนโลยีราชมงคลกรุงเทพ

ลายเซ็น

รศ. พิเชฐ จักรวัฒน์

รองอธิการบดี
มหาวิทยาลัยเทคโนโลยีราชมงคลกรุงเทพ

ลายเซ็น

ศศ. ตติธรรม เอพิทานนท์

คณะกรรมการจัดทำแบบรูปและรายการงานก่อสร้าง

ลายเซ็น

ประธานกรรมการ

นายชานน น้อยพิทักษ์

กรรมการ

ศศ. วุฒิชัย คชรัตน์

กรรมการ

นายปิยะพงษ์ คำคุณ

กรรมการและเลขานุการ

นายตติสาณ อัครชัยสุภาม

คณะกรรมการตรวจรับแบบ

ลายเซ็น

ประธานกรรมการ

นายสุทธนา แก้วคำแจ้ง

กรรมการ

นายอวิชัย วงษ์คงคำ

กรรมการและเลขานุการ

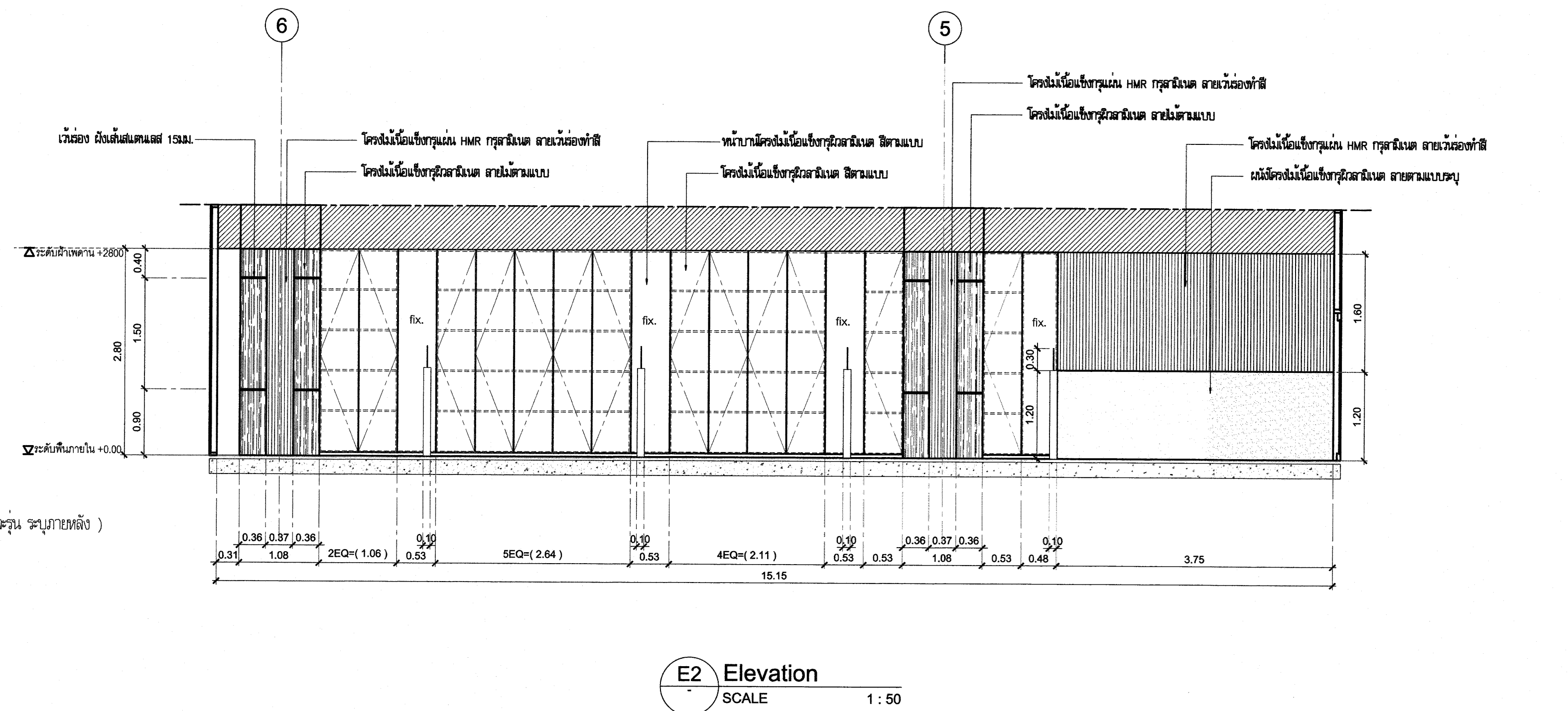
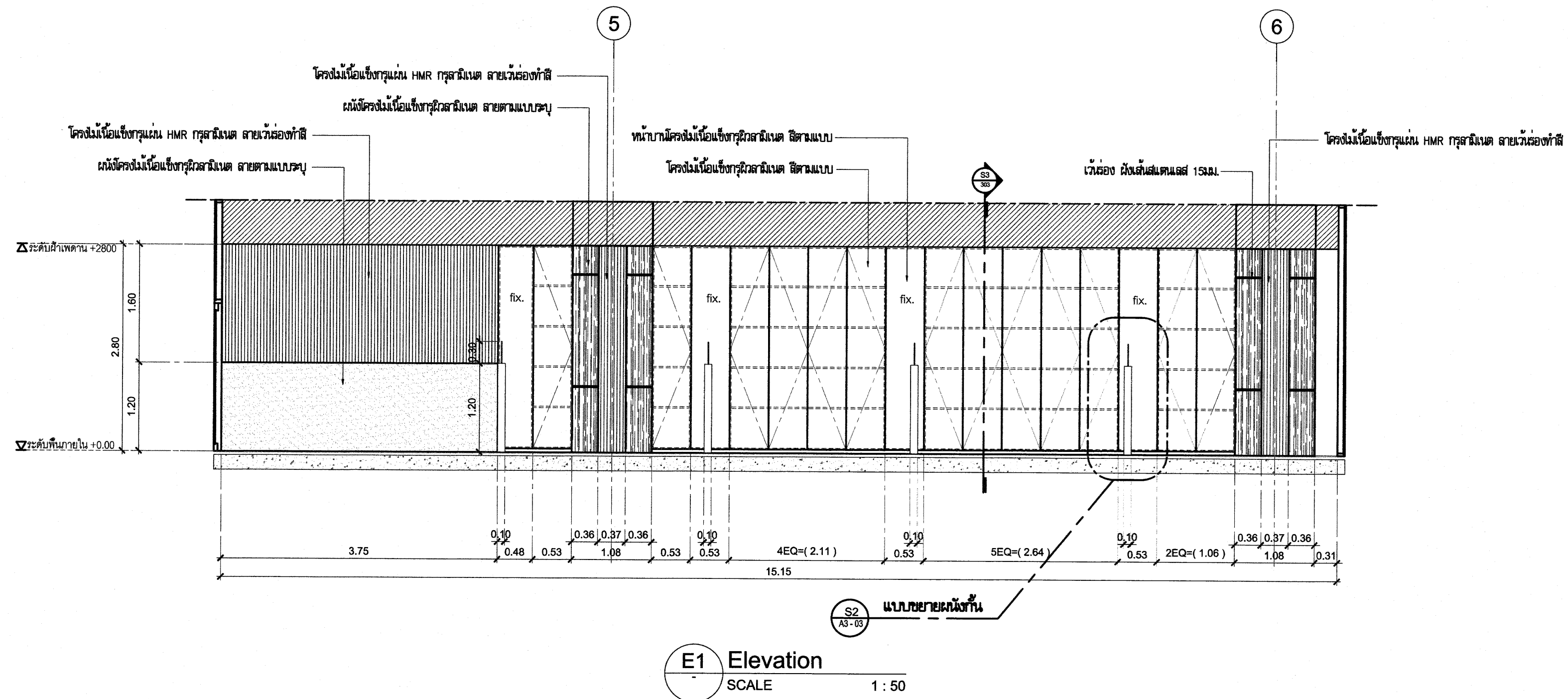
น.ส.เพียงเพ็ญ อภัยพิทักษ์

มาตราส่วน : 1:50

วันที่ : 18-3-2567

แผ่นที่ : 306 A2-01

รวม : 203



รายการวัสดุคัดแต่ง ประกอบแบบก่อสร้าง

รายการพื้น

- F0 พื้น วัสดุเดิม มีรูปทรงเบื้องต้น (เดิม)
- F1 พื้น วัสดุเดิมขัดมัน มีรูปด้วยพรม (สีและรุ่น ระบุภายหลัง)
- F2 พื้น โครงเหล็ก ปูด้วยแผ่นแกรนิตบอร์ด ขนาด 20 ซม. มีรูปทรงเบื้องต้น SPC (สีและรุ่น ระบุภายหลัง)
- F3 พื้น วัสดุเดิม มีรูปทรงเบื้องต้น SPC (สีและรุ่น ระบุภายหลัง)

รายการผนัง

- 1 ผนัง ทาสี
- 2 ผนัง โครงสร้างเหล็ก วัสดุฉนวน (สีและรุ่น ระบุภายหลัง)
- 3 ผนัง โครงสร้างเหล็ก วัสดุฉนวน ผนังคอนกรีต (สีและรุ่น ระบุภายหลัง)
- 4 ผนัง ผนังทาสี ขนาด 12 มม. วัสดุฉนวนใยหิน ผนังทาสี
- 5 ผนัง โครงสร้างเหล็ก วัสดุฉนวน (สีและรุ่น ระบุภายหลัง)
- 6 ผนัง ผนังทาสี ขนาด 12 มม. วัสดุฉนวนใยหิน ผนังทาสี
- 7 ผนัง โครงสร้างเหล็ก วัสดุฉนวน (สีและรุ่น ระบุภายหลัง)
- 8 ผนัง ผนังทาสี ขนาด 12 มม. วัสดุฉนวนใยหิน ผนังทาสี
- 9 ผนัง โครงสร้างเหล็ก วัสดุฉนวน ผนังคอนกรีต (สีและรุ่น ระบุภายหลัง)

รายการฝ้าเพดาน

- 1 ฝ้าเพดานใยหินบอร์ดขนาด 9 มม. วัสดุฉนวนใยหิน ฝ้าเพดานใยหิน
- 2 ฝ้าเพดาน วัสดุ เดิม ทาสี

* ระบุระยะต่างๆที่แสดงในแบบ ใช้เพื่อประกอบการจัดทำแบบเท่านั้น ให้ผู้รับจ้างสำรวจหน้างานเสร็จก่อนดำเนินการ/เสนอราคา *



มหาวิทยาลัยเทคโนโลยีราชมงคลกรุงเทพ

ชื่อโครงการ :

ปรับปรุงสิ่งก่อสร้าง ชั้นที่ 2, ชั้นที่ 3, ชั้นที่ 17
อาคารปฏิบัติการเทคโนโลยีเชิงสร้างสรรค์
(พื้นที่เทคนิคกรุงเทพ) จำนวน 1 งาน

อธิการบดี
มหาวิทยาลัยเทคโนโลยีราชมงคลกรุงเทพ

ลายเซ็น

ศ.พิชัย จันทมนต์

รองอธิการบดี
มหาวิทยาลัยเทคโนโลยีราชมงคลกรุงเทพ

ลายเซ็น

ผศ.ศุภรธรรม เอพิภานนท์

คณะกรรมการจัดทำแบบรูปและรายการงานก่อสร้าง

ลายเซ็น

ประธานกรรมการ
ผศ.ชำนาญ น้อยพิทักษ์

กรรมการ
ผศ.ศุภวัฒน์ คงรัตน์ประเสริฐ

กรรมการ
นายปิยะพงษ์ คำคุณ

กรรมการ
นายตติวิมล ยี่ศวีชัยสุวิกรม

กรรมการและเลขานุการ
น.ส.เพียงเพ็ญ อภัยพิทักษ์

คณะกรรมการตรวจรับแบบ

ลายเซ็น

ประธานกรรมการ
นายยุทธนา แก้วคำแจ้ง

กรรมการ
นายวิรัช วงษ์คงคำ

กรรมการและเลขานุการ
น.ส.เพียงเพ็ญ อภัยพิทักษ์

แสดงแบบ :

แบบขยายเส้ำตักแต่ง

มาตรฐาน : 1:20

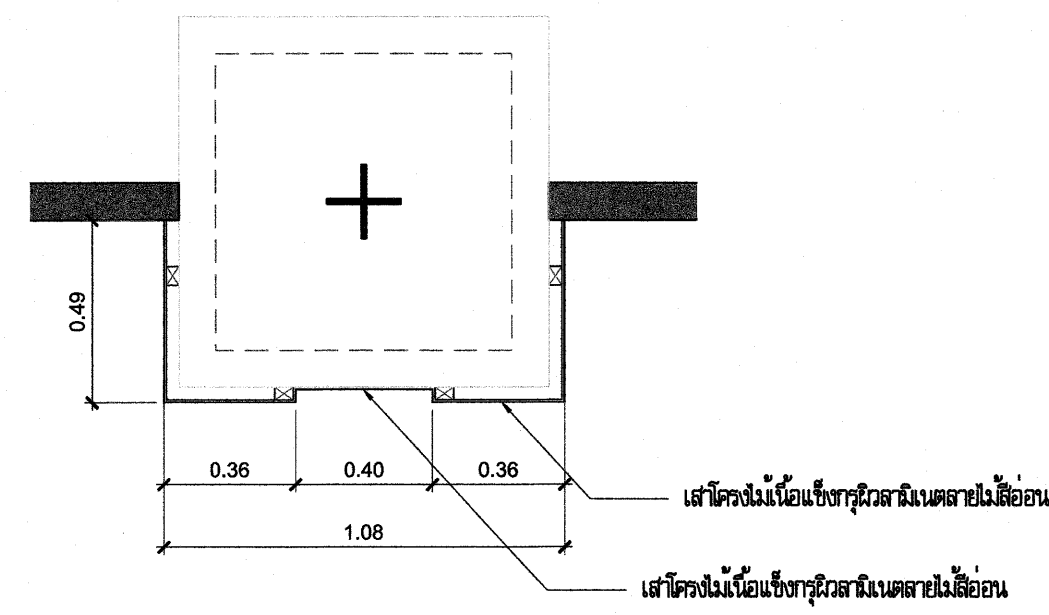
วันที่ : 18-3-2567

แผ่นที่ :

306 A3-01

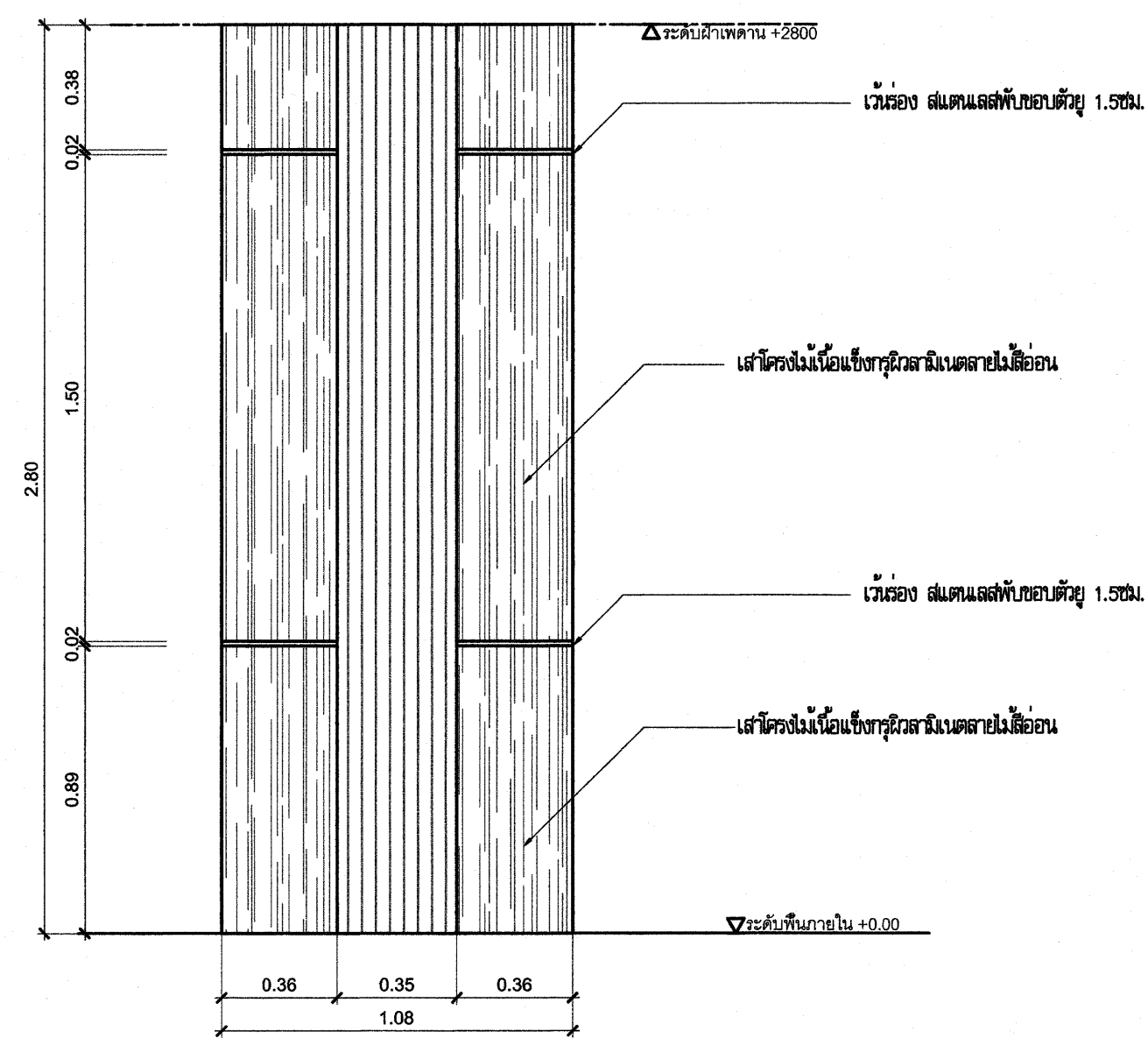
รวม :

203



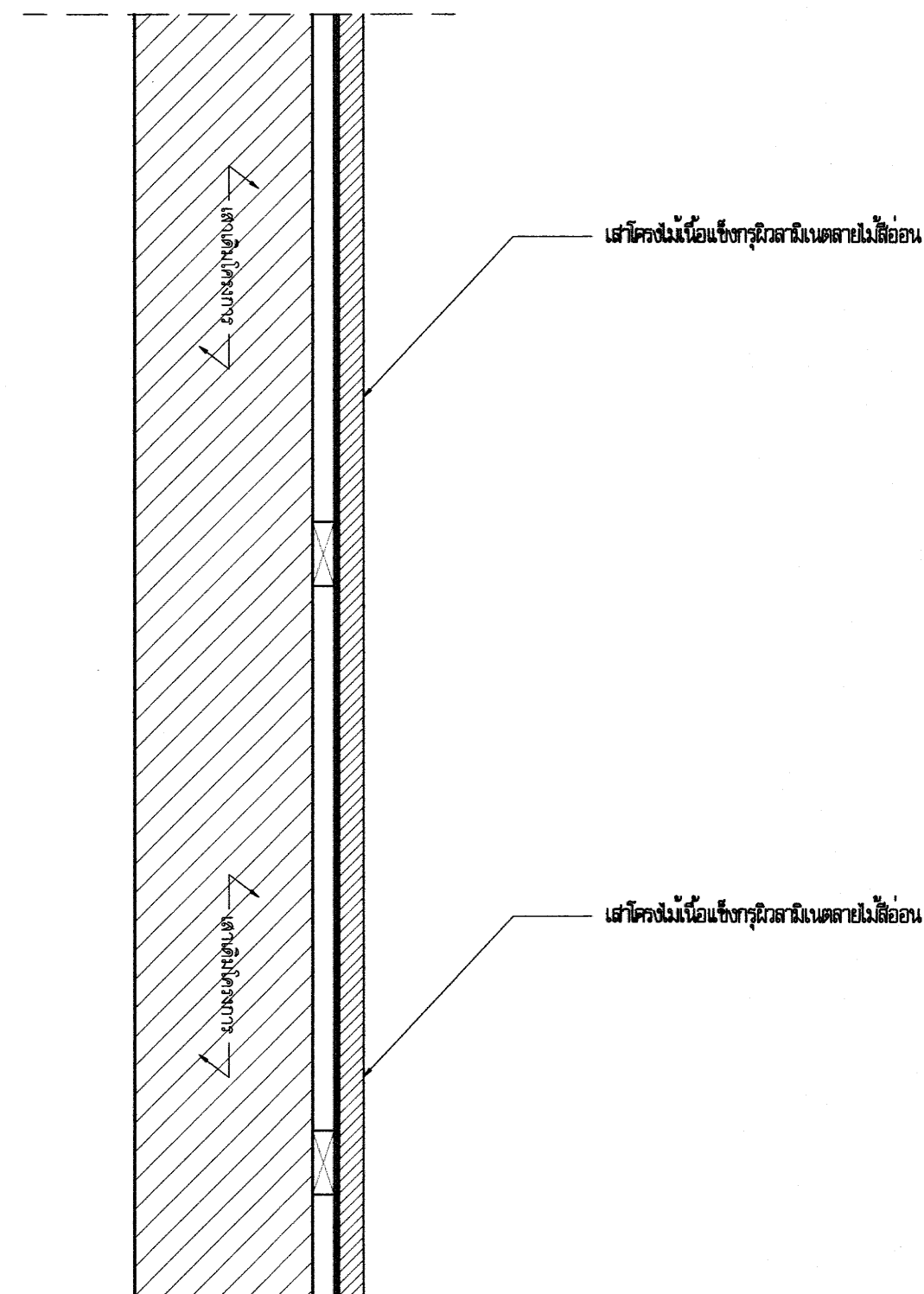
แปลนตัดเส้ำ C

มาตรฐาน 1:20



รูปตัด

มาตรฐาน 1:20



รูปตัด

มาตรฐาน 1:5

* ระยะเวลาที่แสดงในแบบ ใช้เพื่อประกอบการจัดทำแบบเท่านั้น ให้ผู้รับจ้างสำรวจหน้างานเสร็จก่อนดำเนินการ/เสนอราคา *



มหาวิทยาลัยเทคโนโลยีอาวมงคลกรุงเทพ

ชื่อโครงการ :

ปรับปรุงสิ่งก่อสร้าง ชั้นที่ 2, ชั้นที่ 3, ชั้นที่ 17
อาคารปฏิบัติการเทคโนโลยีเชิงสร้างสรรค์
(พื้นที่เทคนิคกรุงเทพ) จำนวน 1 งาน

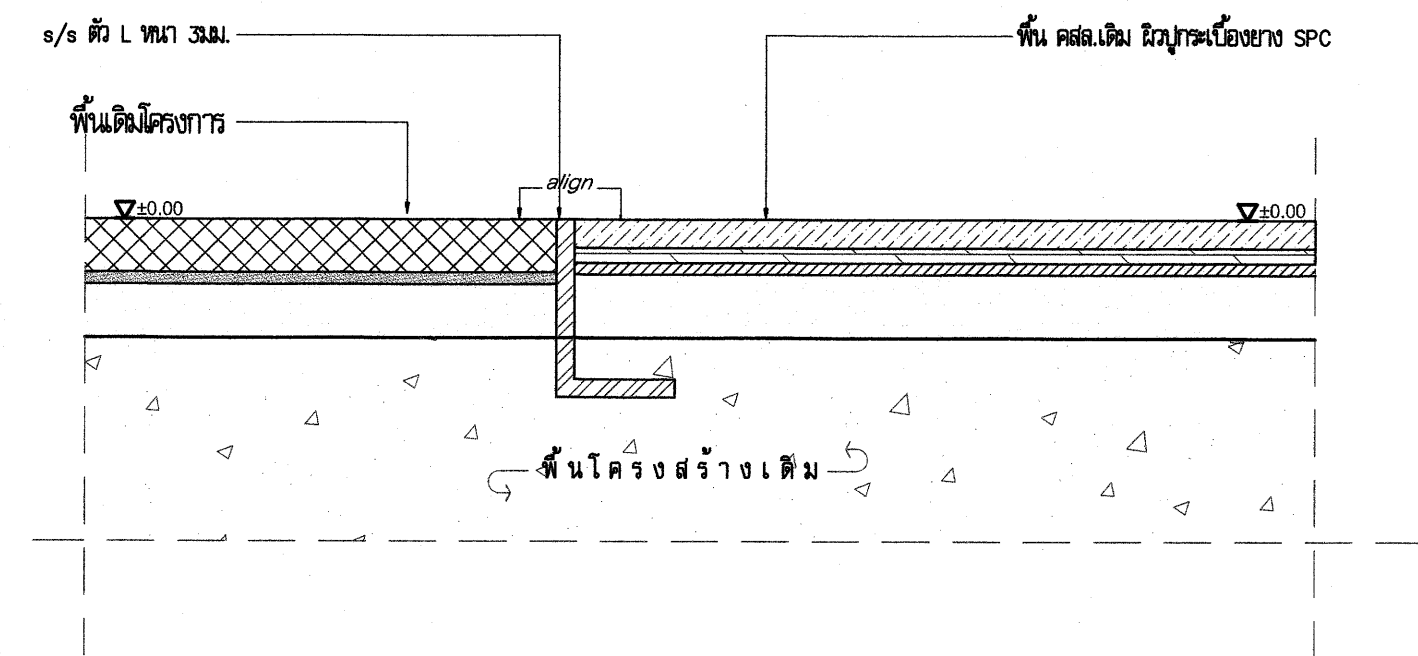
อธิการบดี มหาวิทยาลัยเทคโนโลยีอาวมงคลกรุงเทพ	ลายเซ็น
รศ. พิเชฐ จันทรมณี	<i>[Signature]</i>
รองอธิการบดี มหาวิทยาลัยเทคโนโลยีอาวมงคลกรุงเทพ	ลายเซ็น
ศ.ศ.ดร. ยศทิศา นงนิตย์	<i>[Signature]</i>
คณะกรรมการจัดทำแบบรูปและรายการงานก่อสร้าง	ลายเซ็น
ประธานกรรมการ ศ.ช.ช.น. น้อยพิทักษ์ กรรมการ ศ.สุวิวัฒน์ คงระประเสริฐ กรรมการ นายปิยะพงษ์ คำคุณ กรรมการ นายตติยาภรณ์ อภัยพิทักษ์ กรรมการและเลขานุการ น.ส.เพียงเพ็ญ อภัยพิทักษ์	<i>[Signatures]</i>
คณะกรรมการตรวจรับแบบ	ลายเซ็น
ประธานกรรมการ นายยุทธนา แก้วคำแจ้ง กรรมการ นายวิรัช วงษ์คำ กรรมการและเลขานุการ น.ส.เพียงเพ็ญ อภัยพิทักษ์	<i>[Signatures]</i>

แสดงแบบ :

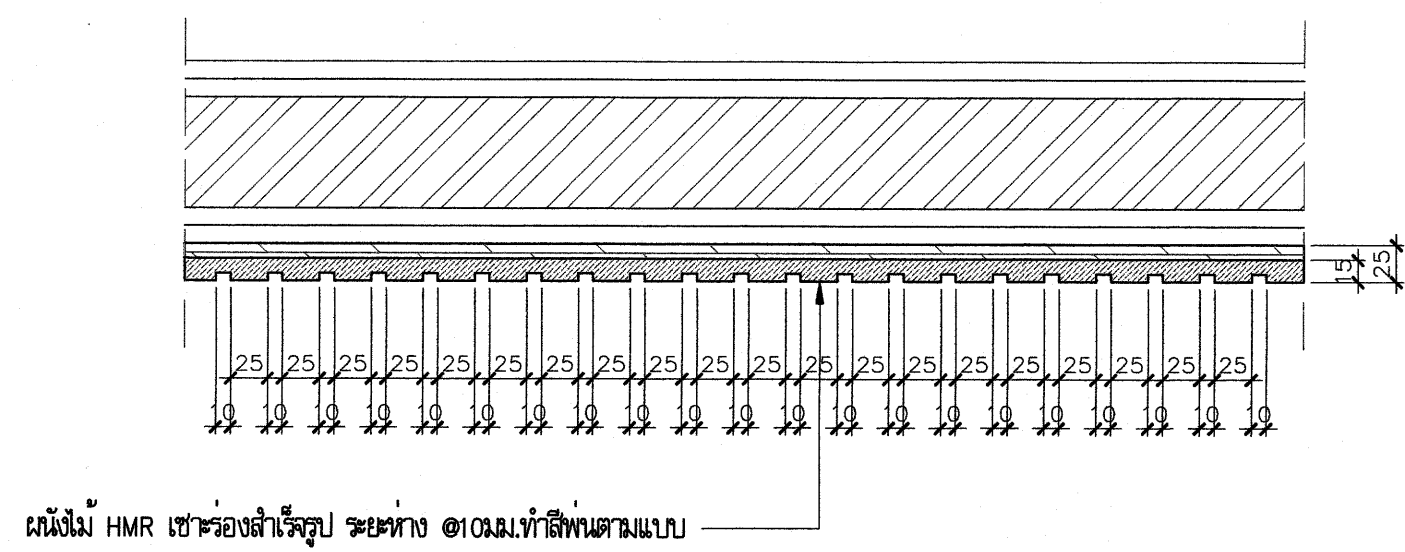
แบบขยายพื้นและผนังตกแต่ง

มาตรฐาน : 1:5 วันที่ : 18-3-2567

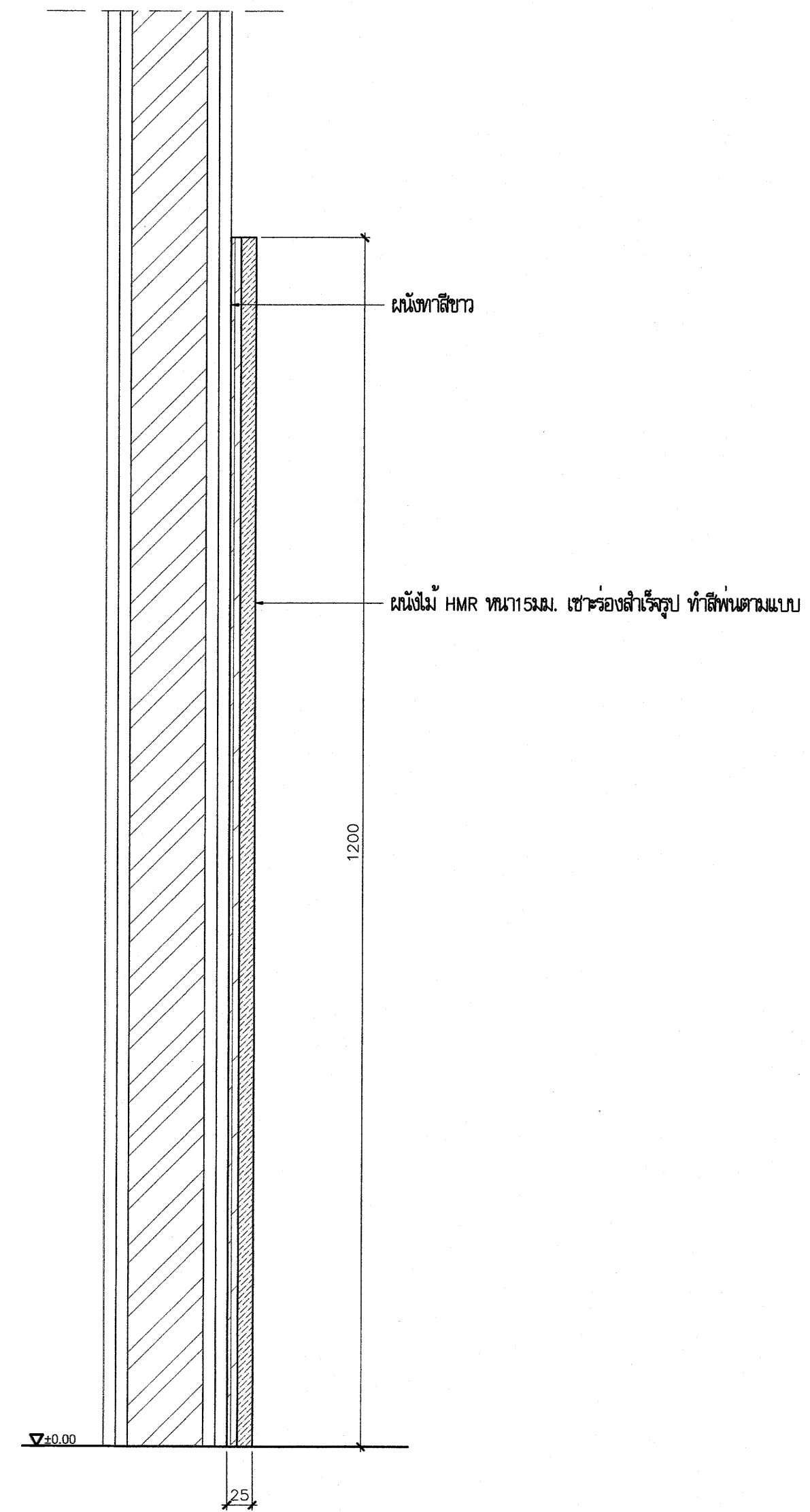
แผ่นที่ : 306 A3-02 รวม : 203



S1 Section
SCALE 1:5



S4 Section
SCALE 1:5



* ระยะเวลาที่แสดงในแบบ ใช้เพื่อประกอบการจัดทำแบบเท่านั้น ให้ผู้รับจ้างสำรวจหน้างานเสร็จก่อนดำเนินการ/เสนอราคา *



มหาวิทยาลัยเทคโนโลยีราชมงคลกรุงเทพ

ชื่อโครงการ :

ปรับปรุงสิ่งก่อสร้าง ชั้นที่ 2, ชั้นที่ 3, ชั้นที่ 17
อาคารปฏิบัติการเทคโนโลยีเชิงสร้างสรรค์
(พื้นที่เขตดินกรุงเทพ) จำนวน 1 งาน

อธิการบดี
มหาวิทยาลัยเทคโนโลยีราชมงคลกรุงเทพ

ลายเซ็น

รศ.พิชัย จันทวัฒน์

[Signature]

รองอธิการบดี
มหาวิทยาลัยเทคโนโลยีราชมงคลกรุงเทพ

ลายเซ็น

ศ.ศดร.ดร. เอกวิภาณณ์

[Signature]

คณะกรรมการจัดทำแบบรูปและรายการงานก่อสร้าง

ลายเซ็น

ประธานกรรมการ
ศ.ชานนท์ น้อยพิทักษ์

[Signature]

กรรมการ
ศ.สุวิวัฒน์ คงรัตนประเสริฐ

[Signature]

กรรมการ
นายวิษพงษ์ ศักดิ์คุณ

[Signature]

กรรมการ
นายตติสาณ อัครชัยสุภากม

[Signature]

กรรมการและเลขานุการ
น.ส.เพียงเพ็ญ อภัยพิทักษ์

[Signature]

คณะกรรมการตรวจรับแบบ

ลายเซ็น

ประธานกรรมการ
นายยุทธนา แก้วคำแจ้ง

[Signature]

กรรมการ
นายวิรัช วงษ์คงคำ

[Signature]

กรรมการและเลขานุการ
น.ส.เพียงเพ็ญ อภัยพิทักษ์

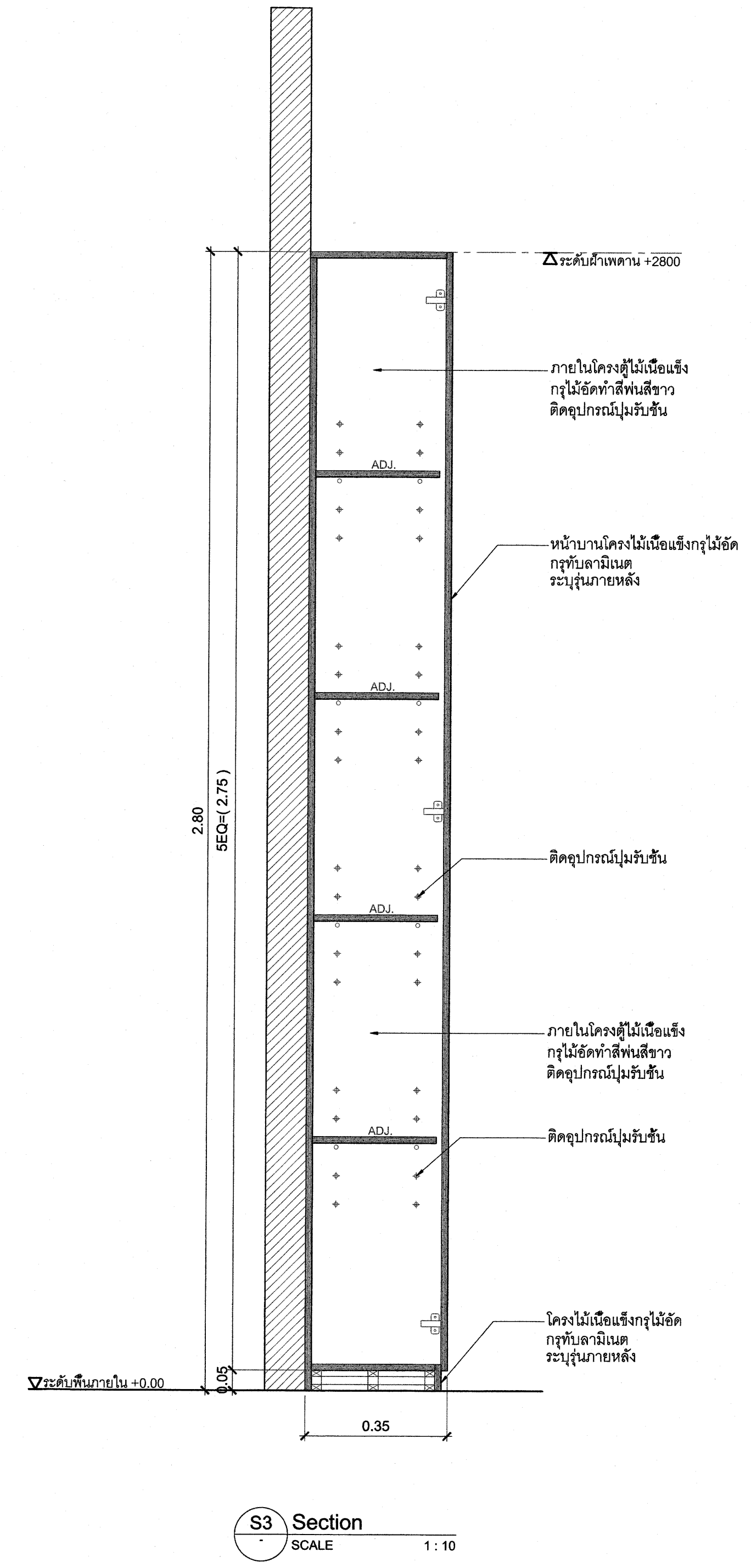
[Signature]

แสดงแบบ :

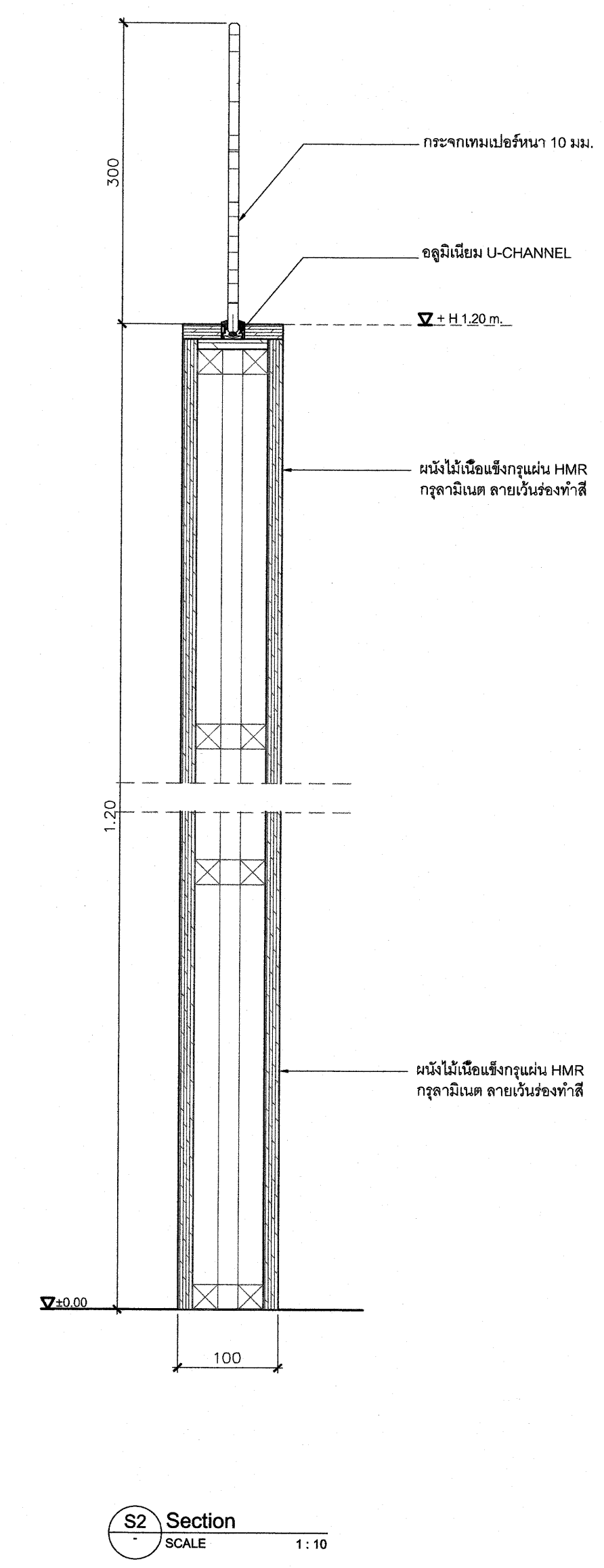
แบบขยายผนังกันตกแต่ง
แบบขยายตู้สูงตกแต่ง

มาตรฐาน : 1110 วันที่ : 18-3-2567

แผ่นที่ : 306 A3-03 รวม : 203



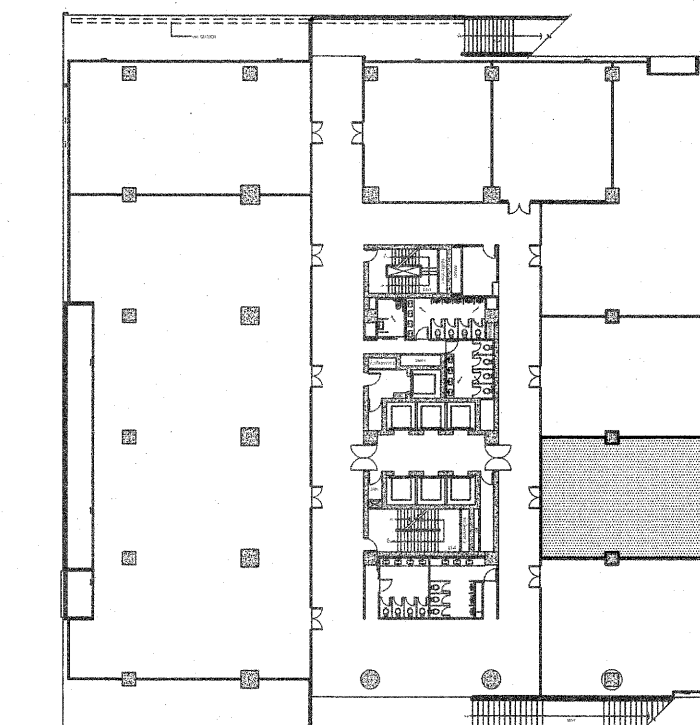
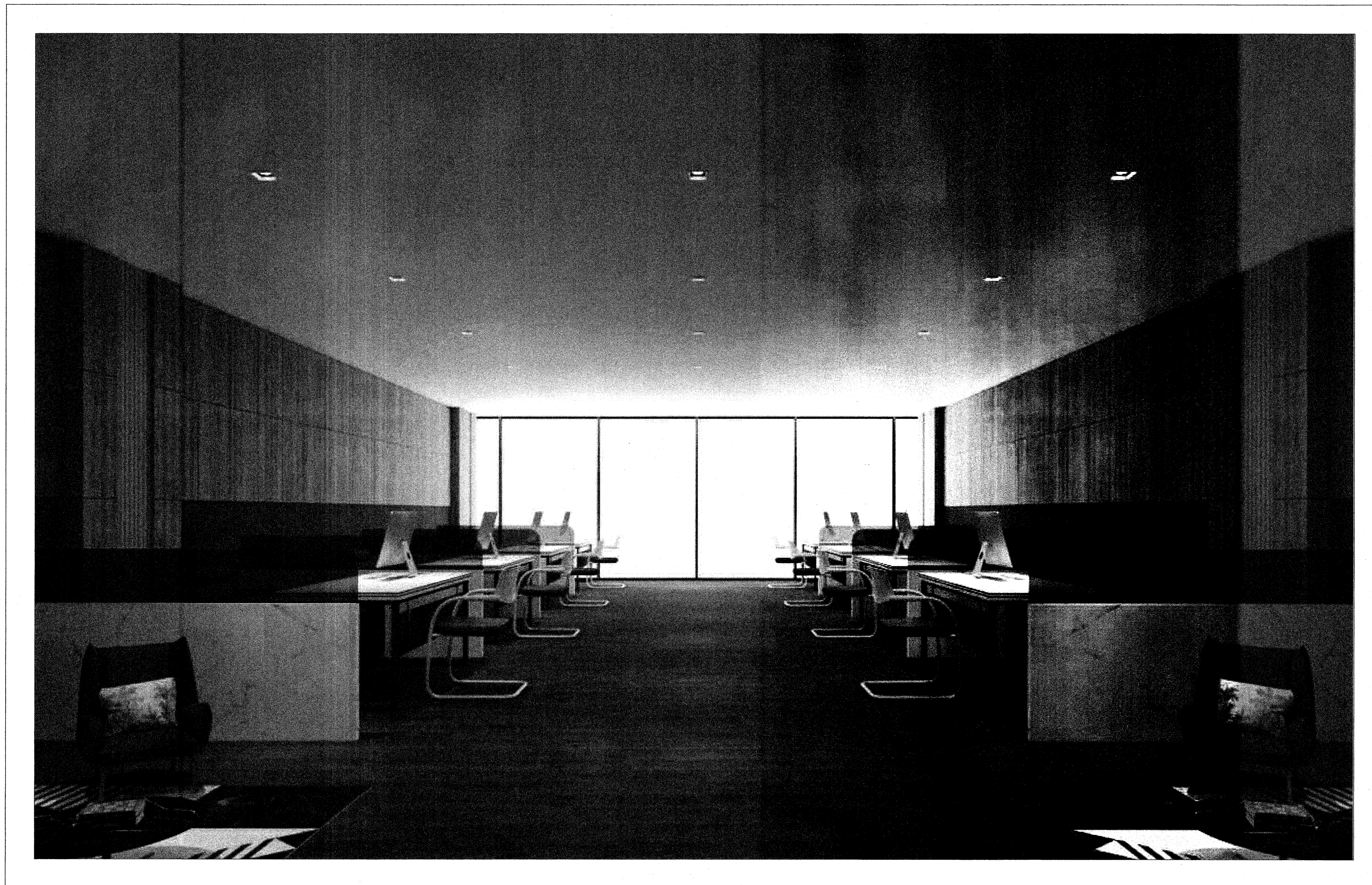
S3 Section SCALE 1:10



S2 Section SCALE 1:10

* ระยะเวลาที่แสดงในแบบ ใช้เพื่อประกอบการจัดทำแบบเท่านั้น ให้ผู้รับจ้างสำรวจหน้างานเสร็จก่อนดำเนินการ/เสนอราคา *

รูปทัศนียภาพภายใน



KEY PLAN 3



มหาวิทยาลัยเทคโนโลยีราชมงคลกรุงเทพ

ชื่อโครงการ :

ปรับปรุงห้องสร้าง ชั้นที่ 2, ชั้นที่ 3, ชั้นที่ 17
อาคารปฏิบัติการเทคโนโลยีเชิงสร้างสรรค์
(ที่สี่เขตดินแดง) จำนวน 1 งาน

อธิการบดี มหาวิทยาลัยเทคโนโลยีราชมงคลกรุงเทพ	ลายเซ็น
รศ. พิชัย จันทน์	
รองอธิการบดี มหาวิทยาลัยเทคโนโลยีราชมงคลกรุงเทพ	ลายเซ็น
ผศ. ศตวรรษ เอพิทากณห์	
คณะกรรมการจัดทำแบบรูปและรายการงานก่อสร้าง	ลายเซ็น
ประธานกรรมการ ผศ. ชานนฤ น้อยพิทักษ์ กรรมการ ผศ. วุฒิวัฒน์ คงรัตน์ประเสริฐ กรรมการ นายปิยะพงษ์ ศักดิ์ กรรมการ นายตติสสา ยักษ์ชัยสุวิกรม กรรมการและเลขานุการ น.ส.เพียงเพ็ญ อภัยพิทักษ์	
คณะกรรมการตรวจรับแบบ	ลายเซ็น
ประธานกรรมการ นายยุทธนา แก้วคำแจ้ง กรรมการ นายวิชัย วงษ์คำ กรรมการและเลขานุการ น.ส.เพียงเพ็ญ อภัยพิทักษ์	

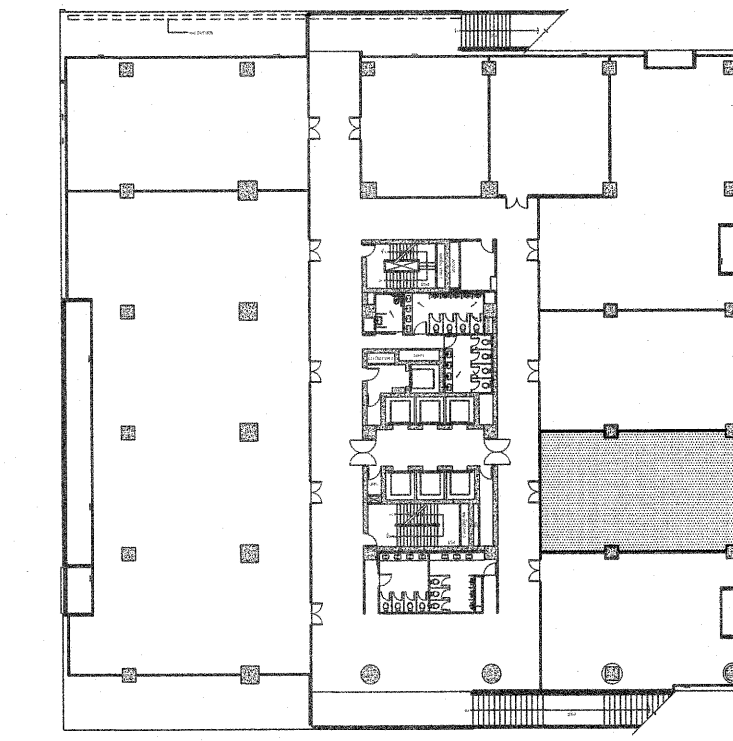
แสดงแบบ :

รูปทัศนียภาพภายใน 1

มาตราส่วน :	วันที่ : 18-3-2567
แผ่นที่ : 306 A4-01	รวม : 203

* ระยะเวลาที่แสดงในแบบ ใช้เพื่อประกอบการจัดทำแบบเท่านั้น ให้ผู้รับจ้างสำรวจหน้างานเสร็จก่อนดำเนินการ/เสนอราคา *

รูปทัศนียภาพภายใน



KEY PLAN 3



มหาวิทยาลัยเทคโนโลยีราชมงคลกรุงเทพ

ชื่อโครงการ :

ปรับปรุงสิ่งก่อสร้าง ชั้นที่ 2, ชั้นที่ 3, ชั้นที่ 17
อาคารปฏิบัติการเทคโนโลยีเชิงสร้างสรรค์
(พื้นที่เทคนิคกรุงเทพ) จำนวน 1 งาน

อธิการบดี มหาวิทยาลัยเทคโนโลยีราชมงคลกรุงเทพ	ลายเซ็น
รศ.พิชัย จันทน์เมณี	<i>[Signature]</i>
รองอธิการบดี มหาวิทยาลัยเทคโนโลยีราชมงคลกรุงเทพ	ลายเซ็น
ผศ.ศลธรรม เอพิทามณ์	<i>[Signature]</i>
คณะกรรมการจัดทำแบบรูปและวางการงานก่อสร้าง	ลายเซ็น
ประธานกรรมการ ศ.ชานนต น้อยพิทักษ์	<i>[Signature]</i>
กรรมการ ศ.วุฒินันต์ คงรัตน์ประเสริฐ	<i>[Signature]</i>
กรรมการ นายปิยะพงษ์ คำสุด	<i>[Signature]</i>
กรรมการ นายศนิสา อัครชัยสุวิกรม	<i>[Signature]</i>
กรรมการและเลขานุการ น.ส.เพียงเพ็ญ อภัยพิตร	<i>[Signature]</i>
คณะกรรมการตรวจรับแบบ	ลายเซ็น
ประธานกรรมการ นายยุทธนา แก้วคำแจ้ง	<i>[Signature]</i>
กรรมการ นายวิรัช วงษ์คงคำ	<i>[Signature]</i>
กรรมการและเลขานุการ น.ส.เพียงเพ็ญ อภัยพิตร	<i>[Signature]</i>

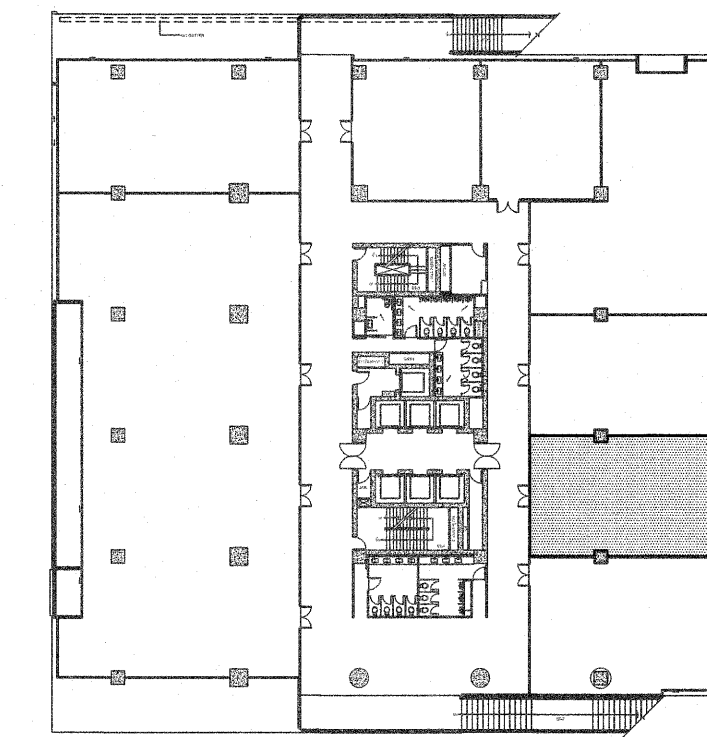
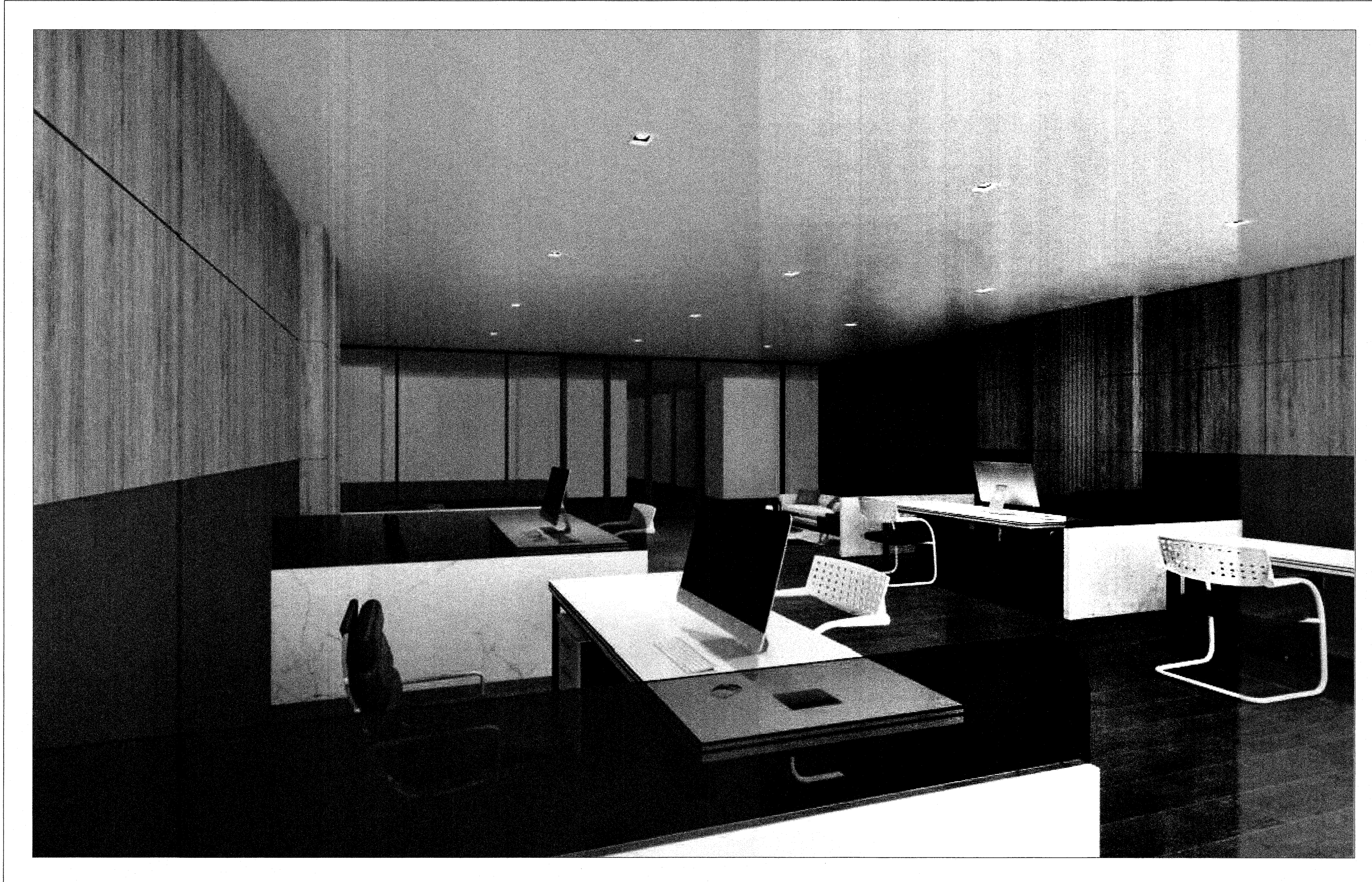
แสดงแบบ :

รูปทัศนียภาพภายใน 2

มาตรฐาน :	วันที่ : 18-3-2567
แผ่นที่ : 306 A4-02	รวม : 203

* ระยะเวลาที่แสดงในแบบ ใช้เพื่อประกอบการจัดทำแบบเท่านั้น ให้ผู้รับจ้างสำรวจหน้างานเสร็จก่อนดำเนินการ/เสนอราคา *

รูปทัศนียภาพภายใน



KEY PLAN 3



มหาวิทยาลัยเทคโนโลยีอาชีววมงคลกรุงเทพ

ชื่อโครงการ :

ปรับปรุงสิ่งก่อสร้าง ชั้นที่ 2, ชั้นที่ 3, ชั้นที่ 17
อาคารปฏิบัติการเทคโนโลยีเชิงสร้างสรรค์
(ที่พื้นที่เขตดินกรุงเทพ) จำนวน 1 งาน

อธิการบดี มหาวิทยาลัยเทคโนโลยีอาชีววมงคลกรุงเทพ	ลายเซ็น
รศ.พิชัย จันทน์เมณี	<i>[Signature]</i>
รองอธิการบดี มหาวิทยาลัยเทคโนโลยีอาชีววมงคลกรุงเทพ	ลายเซ็น
ผศ.ศุภรณ เย็นทิพานนท์	<i>[Signature]</i>
คณะกรรมการจัดทำแบบแปลนและรายการงานก่อสร้าง	ลายเซ็น
ประธานกรรมการ ผศ.ชำนาญ น้อยพิทักษ์	<i>[Signature]</i>
กรรมการ ผศ.สุวิวัฒน์ คงรัตน์ประเสริฐ	<i>[Signature]</i>
กรรมการ นายปิยะพงษ์ ศักดิ์คุณ	<i>[Signature]</i>
กรรมการ นายคณิศร อภัยชัยสุวิกรม	<i>[Signature]</i>
กรรมการและเลขานุการ น.ส.เพียงเพ็ญ อภัยพิทักษ์	<i>[Signature]</i>
คณะกรรมการตรวจรับแบบ	ลายเซ็น
ประธานกรรมการ นายสุภานา แก้วคำนัง	<i>[Signature]</i>
กรรมการ นายวิรัช วงษ์คงคำ	<i>[Signature]</i>
กรรมการและเลขานุการ น.ส.เพียงเพ็ญ อภัยพิทักษ์	<i>[Signature]</i>

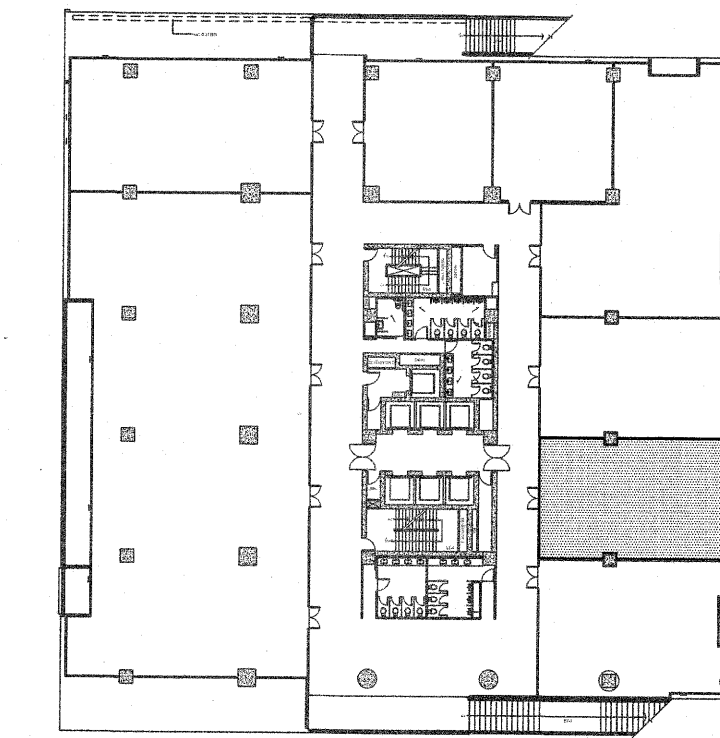
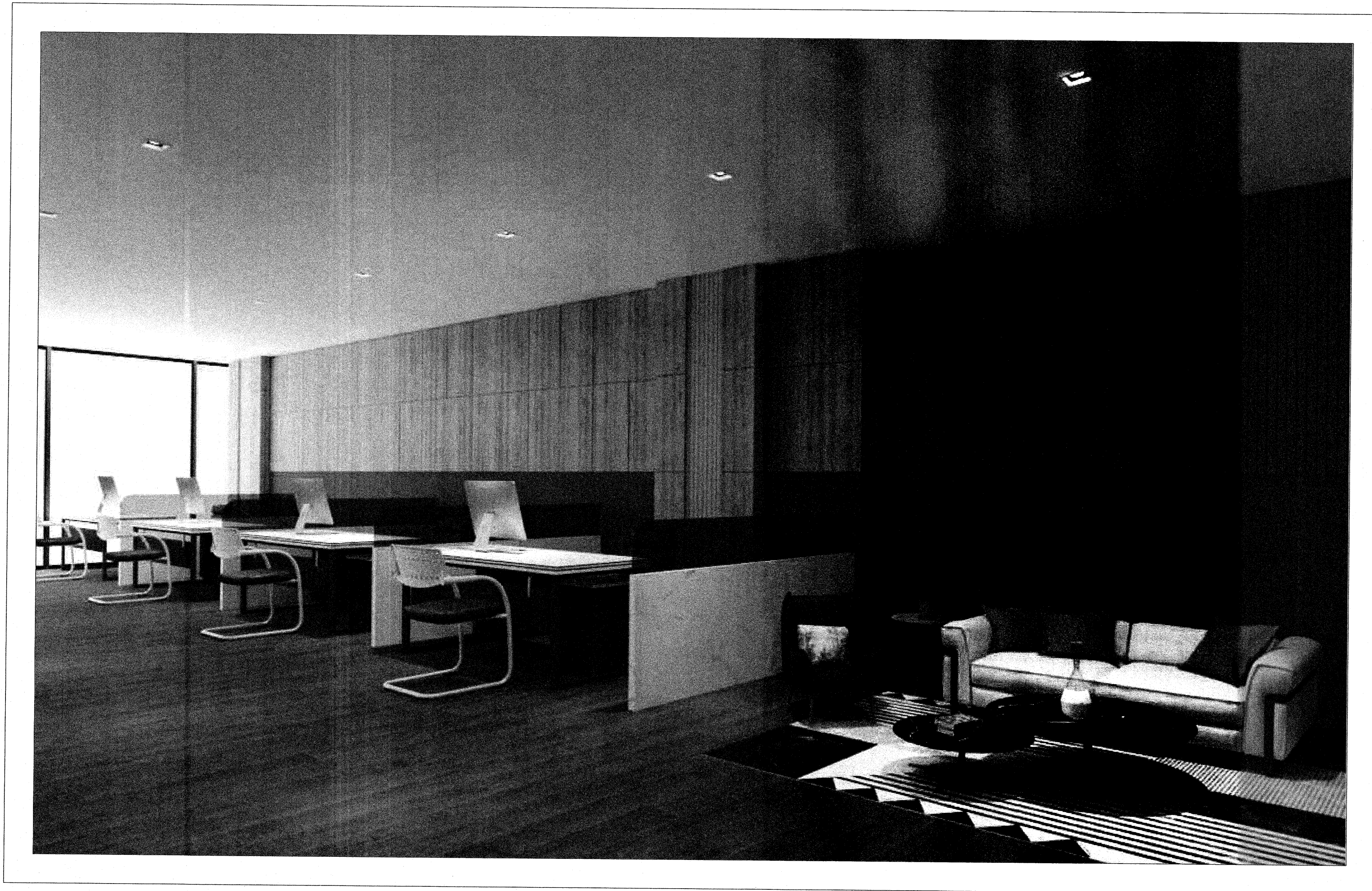
แสดงแบบ :

รูปทัศนียภาพภายใน 3

มาตรฐาน :	วันที่ : 18-3-2567
แผ่นที่ : 306 A4-03	รวม : 203

* ระยะเวลาที่แสดงในแบบ ใช้เพื่อประกอบการจัดทำแบบเท่านั้น ให้ผู้รับจ้างสำรวจหน้างานเสร็จก่อนดำเนินการ/เสนอราคา *

รูปทัศนียภาพภายใน



KEY PLAN 3



มหาวิทยาลัยเทคโนโลยีราชมงคลกรุงเทพ

ชื่อโครงการ :

ปรับปรุงสิ่งก่อสร้าง ชั้นที่ 2, ชั้นที่ 3, ชั้นที่ 17
อาคารปฏิบัติการเทคโนโลยีเชิงสร้างสรรค์
(พื้นที่เทคนิคกรุงเทพ) จำนวน 1 งาน

อธิการบดี มหาวิทยาลัยเทคโนโลยีราชมงคลกรุงเทพ	ลายเซ็น
ดร.พิชัย จันทน์มณี	
รองอธิการบดี มหาวิทยาลัยเทคโนโลยีราชมงคลกรุงเทพ	ลายเซ็น
ผศ.ศลธรรม เอพิทากมภ์	
คณะกรรมการจัดทำแบบและรายการงานก่อสร้าง	ลายเซ็น
ประธานกรรมการ ดร.ชำนาญ น้อยพิทักษ์	
กรรมการ ดร.สุวิวัฒน์ คงรัตน์ประเสริฐ	
กรรมการ นายปิยะพงษ์ คำคุณ	
กรรมการ นายศศิภานา อัครชัยสุภิกรม	
กรรมการและเลขานุการ น.ส.เพียงเพ็ญ อภัยพิภตรัตน์	
คณะกรรมการตรวจรับแบบ	ลายเซ็น
ประธานกรรมการ นายศุภชานา แก้วคำแจ้ง	
กรรมการ นายวิรัช วงษ์คงคำ	
กรรมการและเลขานุการ น.ส.เพียงเพ็ญ อภัยพิภตรัตน์	

แสดงแบบ :

รูปทัศนียภาพภายใน 4

มาตรฐาน : วันที่ : 18-3-2567

แผ่นที่ : 306 A4-04 รวม : 203

* ระยะเวลาที่แสดงในแบบ ใช้เพื่อประกอบการจัดทำแบบเท่านั้น ให้ผู้รับจ้างสำรวจหน้างานเสร็จก่อนดำเนินการ/เสนอราคา *